

Olsztyn, dnia 03.12.2019 r.

**URZĄD GMINY
JANOWIEC KOŚCIELNY**
13-111 Janowiec Kościelny 62

WNIOSEK

O UDOSTĘPNIENIE INFORMACJI

Zgodnie z art. 115 ustawy z dnia 27 kwietnia 2001 r. Prawo ochrony środowiska (tekst jednolity: Dz. U. z 2019 r. poz. 1396 z późn. zm.) oraz na podstawie art. 8 i 12 ustawy o udostępnianiu informacji o środowisku i jego ochronie, udziale społeczeństwa w ochronie środowiska oraz o ocenach oddziaływania na środowisko (tekst jednolity: Dz. U. z 2018 r. poz. 2081 z późn. zm.), z uwagi na wykonywanie raportu o oddziaływaniu na środowisko przedsięwzięcia polegającego na budowie Fermy drobiu w m. Wiłunie na działce o numerze ewidencyjnym 11/16 obręb 0032 Wiłunie, gmina Janowiec Kościelny, zwracamy się z prośbą o dokonanie klasyfikacji akustycznej terenów znajdujących się wokół planowanego przedsięwzięcia.

Proszę o wskazanie terenów istniejących (zgodnie z faktycznym zagospodarowaniem i wykorzystywaniem) oraz projektowanych (posiadających wydane decyzje o warunkach zabudowy) przeznaczonych:

- a) pod zabudowę mieszkaniową,
 - tereny zabudowy mieszkaniowej jednorodzinnej,
 - tereny zabudowy mieszkaniowej wielorodzinnej i zamieszkania zbiorowego,
 - tereny mieszkaniowo-usługowe,
 - tereny zabudowy zagrodowej,
- b) pod szpitale i domy opieki społecznej,
- c) pod budynki związane ze stałym lub czasowym pobytem dzieci i młodzieży,
- d) na cele uzdrowiskowe,
- e) na cele rekreacyjno-wypoczynkowe,
- f) na cele mieszkaniowo-usługowe.

Interesujący nas obszar został zaznaczony na dołączonej mapie kolorem zielonym.

Planowana inwestycja została zaznaczona kolorem żółtym.

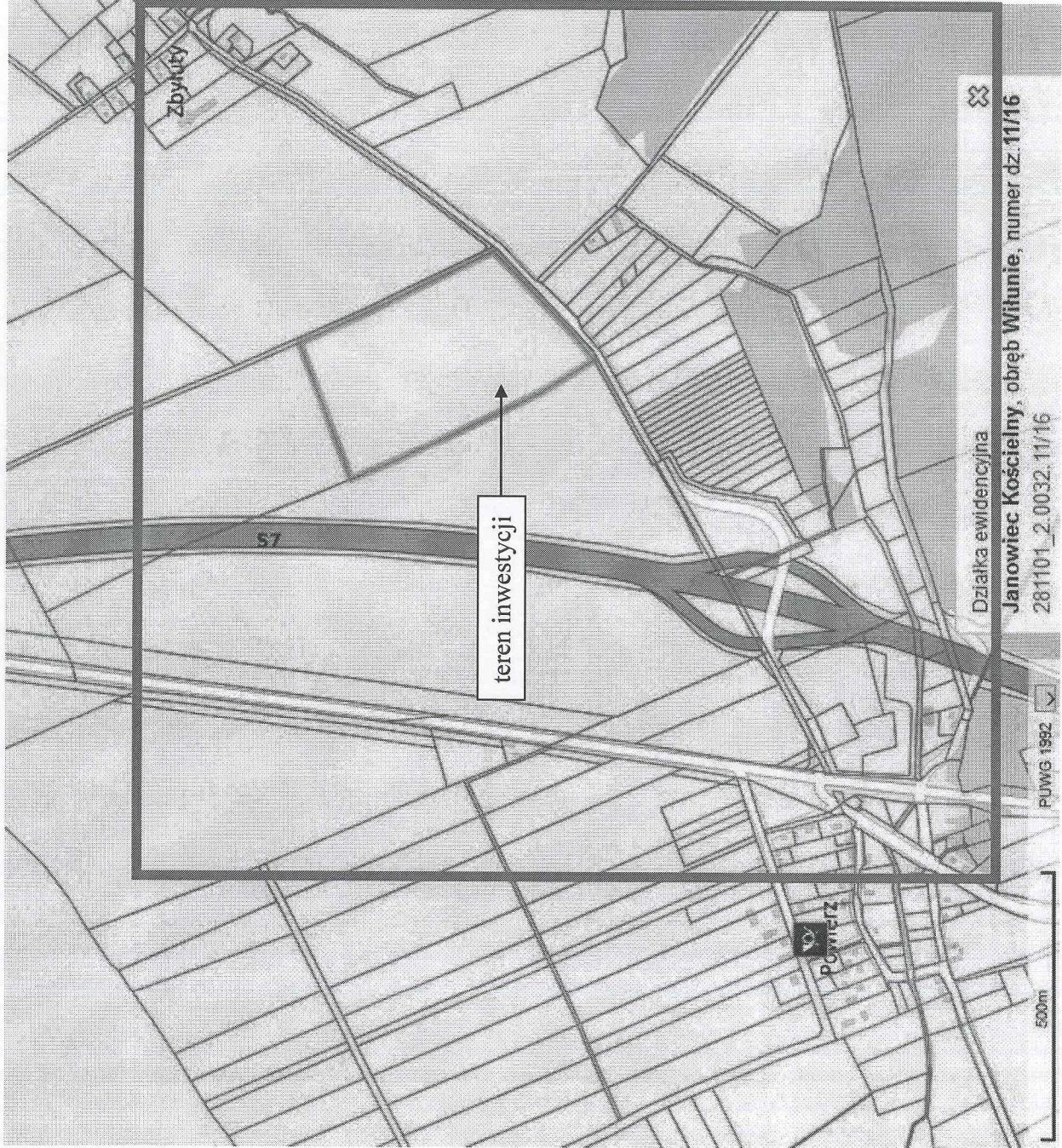
Niniejsza informacja zostanie wykorzystana na potrzeby wykonania oceny emisji hałasu dla planowanego przedsięwzięcia.

FORMA PRZEKAZANIA INFORMACJI:

Załączniki

1. Mapa z zaznaczonymi obszarami.

.....
podpis wnioskodawców



Zbylutny

teren inwestycji

Powierz

83

Działka ewidencyjna

Janowiec Kościelny, obręb Witulinie, numer dz. 11/16

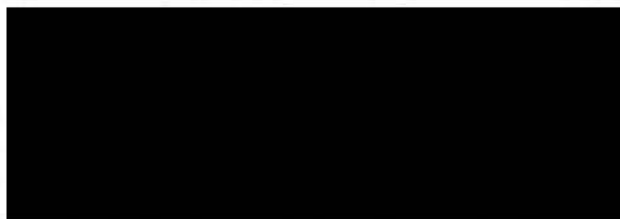
28.1101_2.0032.11/16

PUWG 1992

500m

Janowiec Kościelny, dnia 18.12.2019 r.

Znak sprawy;
GT.1432.14.42.2019



Odpowiadając na wniosek o udostępnienie informacji publicznej z dnia 3 grudnia 2019 r.(wpt 4.12.2019 r.), w sprawie dokonania klasyfikacji terenów znajdujących się wokół planowanej do realizacji fermy drobiu w m. Wiłunie, uprzejmie informuję, że:

- na działkach o nr ewid. 34/2, 13/7, 3/1, 15/2 w obrębie Wiłunie oraz 36/4, 98/15, 53, 58/2 i 58/1 w obrębie Powierz występuje zabudowa mieszkaniowa jednorodzinna.
- na działkach o nr ewid. 51/4, 49/2, 13/19, 16/2 w obrębie Wiłunie, 35/1, 38/4, 38/2, 37/2, 77/3, 97/6, 92/2 i 54 występuje zabudowa zagrodowa, a na działce 53/1 w obrębie Wiłunie planowana jest zabudowa zagrodowa.
- na działce o nr ewid. 35/3 w obrębie Powierz zlokalizowany jest ośrodek zdrowia
- na działkach od nr ewid. 113/12 do 113/26 w obrębie Wiłunie planowany jest zabudowa rekreacyjno wypoczynkowa.

Z poważaniem

Z up. WÓJTA
Mateusz Moszczyński
KIEROWNIK
Referatu Gospodarki Terenowej