

UCHWAŁA NR XXVIII/230/2022
RADY GMINY JANOWIEC KOŚCIELNY

z dnia 29 czerwca 2022 r.

w sprawie przystąpienia do sporządzenia zmiany miejscowego planu zagospodarowania przestrzennego dla gragmentu terenu w obrębie geodezyjnym Powierz, gmina Janowiec Kościelny

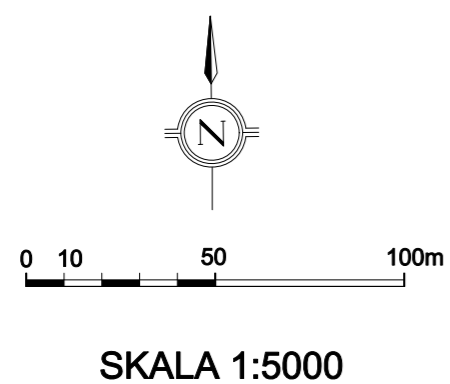
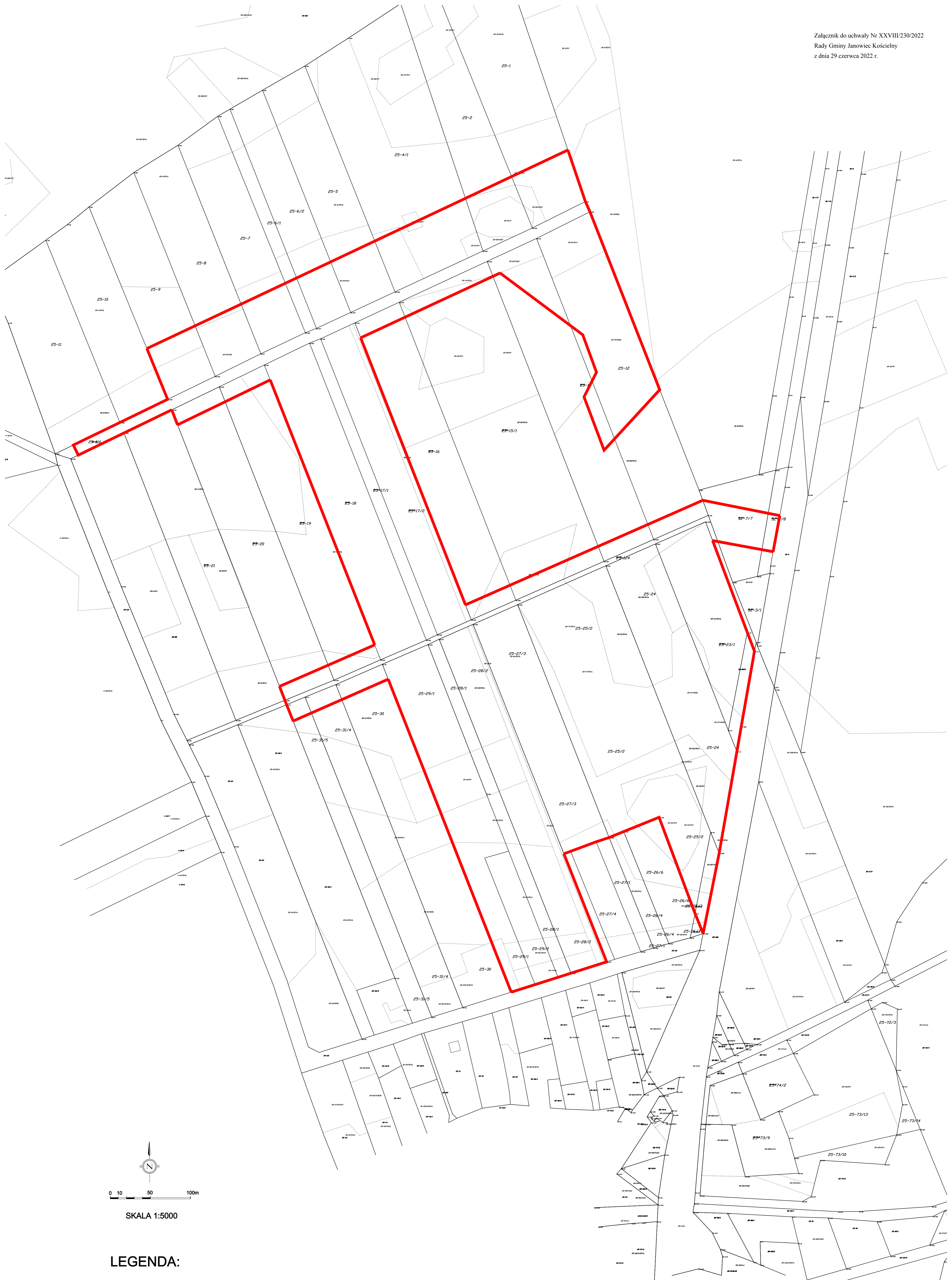
Na podstawie art. 18 ust. 2 pkt 5 ustawy z dnia 8 marca 1990 r. o samorządzie gminnym (t.j. Dz. U. z 2022 r. poz. 559 ze zm.) oraz art. 14 ust. 1 i 2, ustawy z dnia 27 marca 2003 r. o planowaniu i zagospodarowaniu przestrzennym (t.j. Dz. U. 2022 r. poz. 503), Rada Gminy Janowiec Kościelny uchwala co następuje:

§ 1. 1. Przystępuje się do sporządzenia zmiany miejscowego planu zagospodarowania przestrzennego dla wskazanego terenu, położonego w obrębie geodezyjnym Powierz, gmina Janowiec Kościelny.

2. Granice planu określa załącznik graficzny do niniejszej uchwały.

§ 2. Wykonanie uchwały powierza się Wójtowi Gminy Janowiec Kościelny.

§ 3. Uchwała wchodzi w życie z dniem podjęcia.



LEGENDA:

 granica opracowania miejscowego planu zagospodarowania przestrzennego

Uzasadnienie

Na podstawie art. 14 ust. 5 ustawy z dnia 27 marca 2003r. o planowaniu i zagospodarowaniu przestrzennym (t.j.: Dz. U. 2022 r. poz. 503) dokonuje się analizy zasadności przystąpienia do sporządzenia zmiany miejscowego planu zagospodarowania przestrzennego w obrębie Powierz, gmina Janowiec Kościelny oraz stopnia zgodności przewidywanych rozwiązań projektu planu jw. z ustaleniami Studium uwarunkowań i kierunków zagospodarowania przestrzennego gminy Janowiec Kościelny.

1. Przewidywane zagospodarowanie terenu.

Przewiduje się dokonanie zmian w miejscowym planie zagospodarowania przestrzennego celem efektywniejszego wykorzystania terenów usługowych i lub produkcyjnych oznaczonych symbolem UP, poprzez m.in. korektę rozwiązań komunikacyjnych, korektę linii zabudowy, zmianę przeznaczenia terenu itp.

2. Analiza zasadności przystąpienia do sporządzenia zmiany miejscowego planu zagospodarowania przestrzennego w obrębie Powierz, gmina Janowiec Kościelny

Celem opracowania planu miejscowego jest ustalenie przeznaczenia terenów dla rozwoju odpowiedniej zabudowy oraz określenie sposobów ich zagospodarowania w tym realizacji odpowiedniej infrastruktury na potrzeby tych terenów.

3. Analiza zgodności przewidywanych rozwiązań planu z ustaleniami Studium uwarunkowań i kierunków zagospodarowania przestrzennego gminy Janowiec Kościelny.

Przewidywane zagospodarowanie terenu nie narusza ustaleń Studium uwarunkowań i kierunków zagospodarowania przestrzennego gminy Janowiec Kościelny uchwalonym Uchwałą Rady Gminy Janowiec Kościelny Nr XXI/178/2021 z dnia 26 lipca 2021 roku.

4. Uzasadnienie dotyczące zgodności z analizą o której mowa w art. 32, ust. 1 ustawy o planowaniu i zagospodarowaniu przestrzennym

Przewidywane zagospodarowanie jest zgodne z przeprowadzonymi na obszarze Gminy Janowiec Kościelny analizami w zakresie oceny aktualności Studium uwarunkowań i kierunków zagospodarowania przestrzennego Gminy Janowiec Kościelny a także miejscowych planów zagospodarowania przestrzennego obowiązujących na terenie gminy, sporządzanej na podstawie art. 32, ustawy o planowaniu i zagospodarowaniu przestrzennym. Wyniki analiz zostały przedstawione Radzie Gminy Janowiec Kościelny i na ich podstawie Rada Gminy podjęła uchwałę Nr XXI/187/2016 z dnia 29 grudnia 2016 r. w sprawie analizy aktualności Studium uwarunkowań i kierunków zagospodarowania przestrzennego gminy Janowiec Kościelny oraz miejscowych planów zagospodarowania przestrzennego.