

UCHWAŁA NR XXXIII/259/2023
RADY GMINY JANOWIEC KOŚCIELNY

z dnia 17 lutego 2023 r.

w sprawie wyrażenia zgody na nabycie nieruchomości oraz ustanowienie służebności drogowej.

Na podstawie art. 18 ust. 2 pkt 9 lit. "a" ustawy z dnia 8 marca 1990 r. o samorządzie gminnym (t.j. Dz. U. z 2023 r., poz. 40), art. 13 ust. 1, art. 14, art. 25 ust. 2 w związku z art. 23 ust. 1 pkt 7 ustawy z dnia 21 sierpnia 1997 r. o gospodarce nieruchomościami (t.j. Dz. U. z 2021 r., poz. 1899 ze zm.) oraz art. 285 ustawy z dnia 23 kwietnia 1964 r. Kodeks cywilny (t.j. Dz. U. z 2022 r. poz. 1360 ze zm.) **Rada Gminy Janowiec Kościelny uchwala co następuje:**

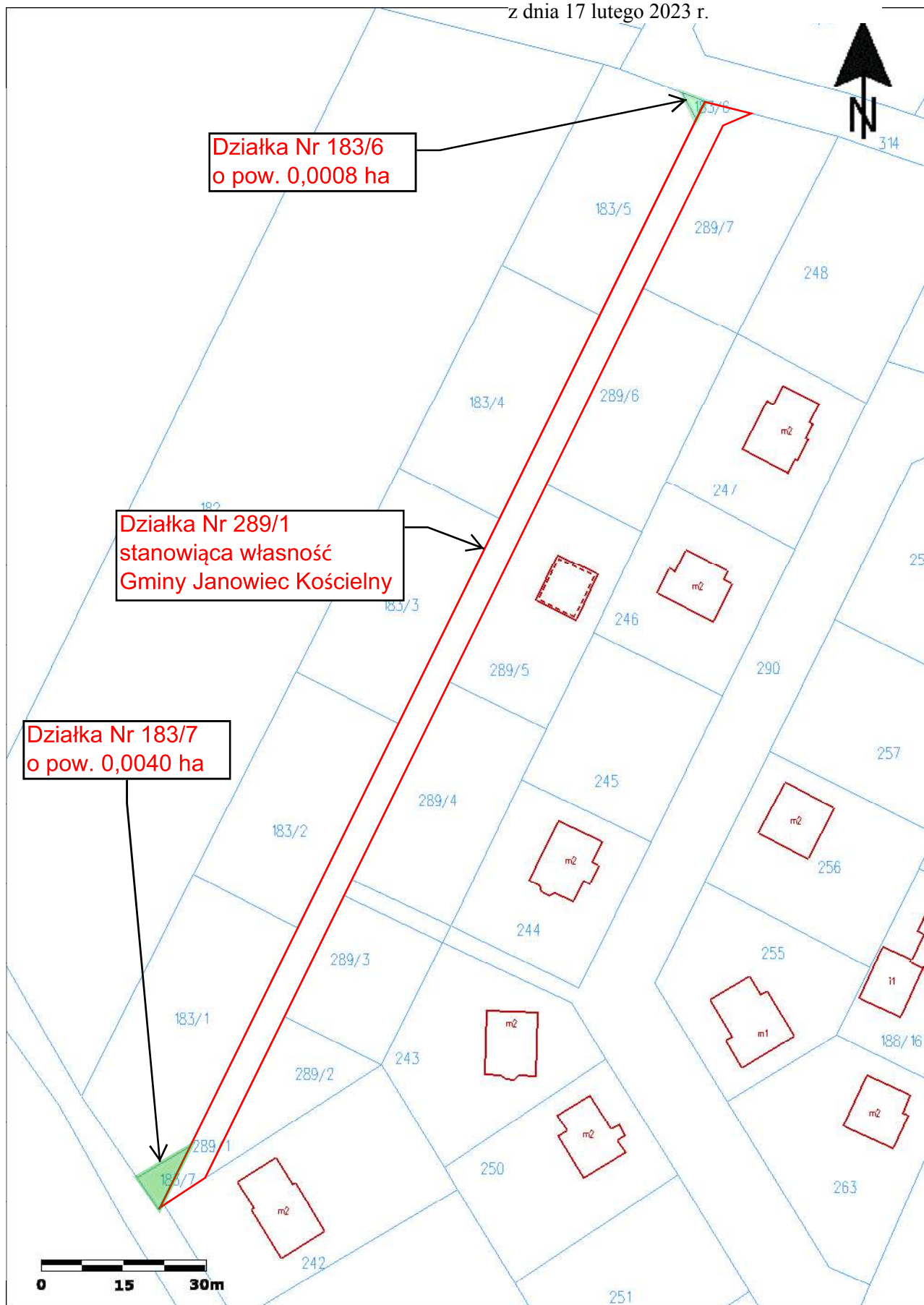
§ 1. Wyraża się zgodę na nabycie do gminnego zasobu nieruchomości od właściciela prywatnego, nieruchomości oznaczonej w ewidencji gruntów jako działki Nr **183/6** o powierzchni **0,0008 ha**, Nr **183/7** o powierzchni **0,0040 ha** - położonej w miejscowości Janowiec Kościelny, dla której jest prowadzona Księga Wieczysta KW Nr **OL1N/00018576/9** w IV Wydziale Ksiąg Wieczystych w Sądzie Rejonowy w Nidzicy z przeznaczeniem na urządzenie drogi (ciągu pieszo-jezdnego).

§ 2. 1. Wyraża się zgodę na ustanowienie służebności gruntowej polegającej na prawie przechodu i przejazdu przez nabywaną nieruchomość wymienioną w **§ 1** oraz część nieruchomości będącej własnością Gminy Janowiec Kościelny, oznaczonej numerem ewidencyjnym działki **289/1**, położonej w Janowcu Kościelnym, zapisanej w księdze wieczystej **OL1N/00009097/1**, prowadzonej przez IV Wydział Ksiąg Wieczystych Sądu Rejonowego w Nidzicy, - na rzecz każdorazowego właściciela nieruchomości położonej w Janowcu Kościelnym, oznaczonej numerem ewidencyjnym działki 183/1, 183/2, 183/3, 183/4, 183/5, ujawnionej w księdze wieczystej OL1N/00018576/9.

2. obowiązek urządzenia i utrzymania drogi służebnej obciąża właściciela nieruchomości władnącej.

§ 3. Wykonanie uchwały powierza się Wójtowi Gminy Janowiec Kościelny.

§ 4. Uchwała wchodzi w życie z dniem podjęcia.



UZASADNIENIE

Nabycie nieruchomości oznaczonej w ewidencji gruntów obrębu Janowiec Kościelny jako działki Nr 183/6 oraz 183/7 niezbędne jest do realizacji zadań własnych gminy określonych w art. 7 ust. 1 pkt 2 ustawy o samorządzie gminnym. Przedmiotowe nieruchomości wraz z działką stanowiącą własność Gminy oznaczoną w ewidencji gruntów Nr 289/1 stanowiąc będą wewnątrz osiedlowy ciąg komunikacyjny.

W oparciu o powyższe stwierdzono zasadność nabycia nieruchomości w celu realizacji celów publicznych zgodnie z obowiązującymi zapisami ustawy z dnia 21 sierpnia 1997 roku o gospodarce nieruchomościami.