

# GM. JANOWIEC KOŚCIELNY

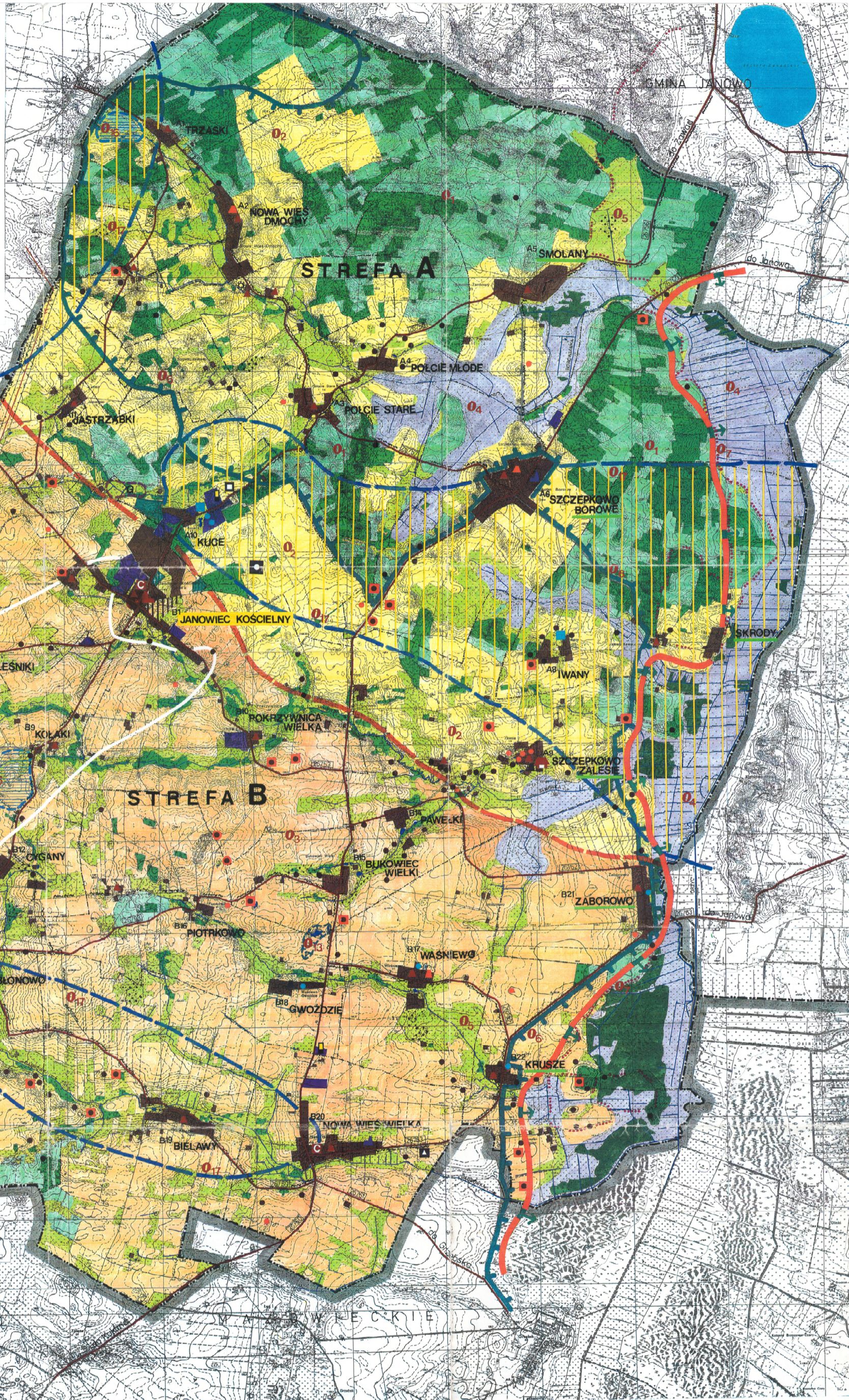
POWIAT NIDZICKI

WOJEWÓDZTWO WARMIŃSKO - MAZURSKIE

SKALA 1:10 000

## STUDIUM UWARUNKOWAŃ I KIERUNKÓW ZAGOSPODAROWANIA PRZESTRZENNEGO

### KIERUNKI ZAGOSPODAROWANIA PRZESTRZENNEGO



**OZNACZENIA OGÓLNE**  
 GRANICA WOJEWÓDZTWA  
 GRANICA POWIATU  
 GRANICA GMINY  
 GRANICE ODRĘBÓW GEODEZYJNYCH WSI  
**JANOWIEC**  
 WIEŚ GMINNA  
 WIEŚ WSPOMAGAJĄCA  
**LESNIKI**  
 WŚIE ELEMENTARNE  
 WŚIE O WYDARZENIU FUNKCJA REKREACYJNEJ

**USTALENIA W ZAKRESIE ZAGOSPODAROWANIA PRZESTRZENNEGO W UKŁADZIE STREFOWYM**  
**STREFA A** STREFA ROLNICZEJ PRZESTRZENI PRODUKCYJNEJ NA GLEBACH ŚREDNICH Z DOMINUJĄCYM UDZIAŁEM UŻYTKÓW ZIELONYCH I OSADNICZYMI ROZPROSZONYMI  
**STREFA B** STREFA ROLNICZEJ PRZESTRZENI PRODUKCYJNEJ NA GLEBACH ŚREDNIEJ JAKOŚCI Z OSADNICZYM ROZPOWROSIENIEM

**OBSZARY**  
 O<sub>1</sub> OBSZARY LEŚNE ISTNIEJĄCE I PROJEKTOWANE ZALEŚNIA  
 O<sub>2</sub> OBSZARY ROLNICZEJ EKSTENSYWNEJ NA GLEBACH ŚREDNICH O ŚRODKOWYM I ŚREDNIM CIĄGŁOŚCI PRÓ-  
 DUKCJA ZE SPECJALIZACJĄ W KIERUNKU HODOWLI  
 O<sub>3</sub> OBSZARY ROLNICZEJ INTENSYWNEJ NA GLEBACH ŚREDNIEJ JAKOŚCI O PRZEWAŻAJĄCYM ROLNYM KIERUNKU PRODUKCJI  
 O<sub>4</sub> OBSZARY ŁĄKOWO - PASTWISKOWE ZWIĄZANE Z CIĘKAMI POWIERZCHNIOWYMI I PRÓDNOŚCZYMI WYSTĘPUJĄCymi W TOPONIMACH  
 O<sub>5</sub> OBSZARY ŁĄKOWO - PASTWISKOWE  
 O<sub>6</sub> OBSZARY TRWAŁE PODMOKLE  
 O<sub>7</sub> OBSZAR CHRONIONEGO KRAJOBRAZU  
 O<sub>8</sub> OBSZAR O WŁAŚCIWYCH PRZYRODNICZYCH RANGI W O.D.I.O.P.A.L.N.E.Z.  
 O<sub>9</sub> OBSZAR O WŁAŚCIWYCH PRZYRODNICZYCH RANGI KRAJOBRAZU  
 O<sub>10</sub> OBSZAR O WŁAŚCIWYCH PRZYRODNICZYCH RANGI KRAJOBRAZU  
 O<sub>11</sub> OBSZAR O WŁAŚCIWYCH PRZYRODNICZYCH RANGI KRAJOBRAZU  
 O<sub>12</sub> OBSZAR O WŁAŚCIWYCH PRZYRODNICZYCH RANGI KRAJOBRAZU  
 O<sub>13</sub> OBSZAR O WŁAŚCIWYCH PRZYRODNICZYCH RANGI KRAJOBRAZU  
 O<sub>14</sub> OBSZAR O WŁAŚCIWYCH PRZYRODNICZYCH RANGI KRAJOBRAZU  
 O<sub>15</sub> OBSZAR O WŁAŚCIWYCH PRZYRODNICZYCH RANGI KRAJOBRAZU  
 O<sub>16</sub> OBSZAR O WŁAŚCIWYCH PRZYRODNICZYCH RANGI KRAJOBRAZU  
 O<sub>17</sub> OBSZAR O WŁAŚCIWYCH PRZYRODNICZYCH RANGI KRAJOBRAZU  
 O<sub>18</sub> OBSZAR O WŁAŚCIWYCH PRZYRODNICZYCH RANGI KRAJOBRAZU  
 O<sub>19</sub> OBSZAR O WŁAŚCIWYCH PRZYRODNICZYCH RANGI KRAJOBRAZU  
 O<sub>20</sub> OBSZAR O WŁAŚCIWYCH PRZYRODNICZYCH RANGI KRAJOBRAZU

**TERENY O FUNKCJIACH PODSTAWOWYCH W STREFIE A**  
 A.1. teren koncentracji zabudowy zagrodowej, jednorodzinnej oraz usług użyteczności publicznej i obiektów użyteczności społecznej  
**TERENY O FUNKCJIACH PODSTAWOWYCH W STREFIE B**  
 B.1. teren koncentracji zabudowy zagrodowej, jednorodzinnej, usług użyteczności publicznej i obiektów użyteczności społecznej  
 B.2. teren usług użyteczności publicznej i obiektów użyteczności społecznej

**SYMBOLY GRAFICZNE**  
 linie podziału na strefy  
 tereny o dominującej funkcji mieszkaniowej z usługami użyteczności publicznej  
 ukształtowane centra usługowe  
 tereny o funkcji rekreacyjnej  
 tereny o dominującej funkcji gospodarczej i przemysłowej  
 tereny terenów pod planowaną zabudowę  
 zabudowa kolonijna

**USTALENIA W ZAKRESIE ZAGOSPODAROWANIA PRZESTRZENNEGO W UKŁADZIE LINIOWYM**  
**ZAPOTRZEBOWANIE W WODĘ**  
 WŁN. UJĘCIA WÓD GLEBINOWYCH PR. RZĘZIMIE UZDZIA-  
 MAMA DLA WODOCIĄGÓW ZBIORCZYCH  
 WŁN. UJĘCIA WÓD GLEBINOWYCH  
**ODPROWADNIANIE ŚCIEKÓW I USUWANIE ODPADÓW STAŁYCH**  
 ODPROWADNIANIE ŚCIEKÓW W BUDOWIE  
 PLANOWANE OCZYSZCZALNIE ŚCIEKÓW  
 ODMIENIE BRUDNOŚCI ODPADÓW KOMUNALNYCH  
**ENERGETYKA I TELEKOMUNIKACJA**  
 ISTNIEJĄCY GAZOCIĄG WYSOKOCIŚNIENIOWY  
 PLANOWANA STACJA REDUKCJI CIŚNIENIA  
 LINIA ENERGETYCZNA WYSOKIEGO NAPIĘCIA  
 KORYTARZ PALIWOWY  
 CENTRALE TELEFONICZNE

**KOMUNIKACJA**  
 DROGI KRAJOWE  
 DROGA KRAJOWA NR 7 DO PRZEBUDOWY NA DROGĘ  
 KRAJOWĄ  
 JAZDNI PROJEKTOWANE STARYMI ŚLADAMI  
 JAZDNI PROJEKTOWANE NOWYMI ŚLADAMI  
 M.O.P. MIEJSCA OBSŁUGI PODRÓŻNYCH  
 M.O.P.  
 STACJA PALIW  
 DROGOWY SZLAK TURYSTYCZNY O RANGIE KRAJOWEJ  
 SZLAKI ROWEROWE  
 SZLAKI TURYSTYCZNE KONNELI

**Wielawa Wikłowska**  
 W. S. E. I.  
 ul. S. E. I.  
 10-000  
 tel./fax. 0-21-54  
 e-mail: w.wiklowska@wp.pl  
 NIP 580-123-12-12