


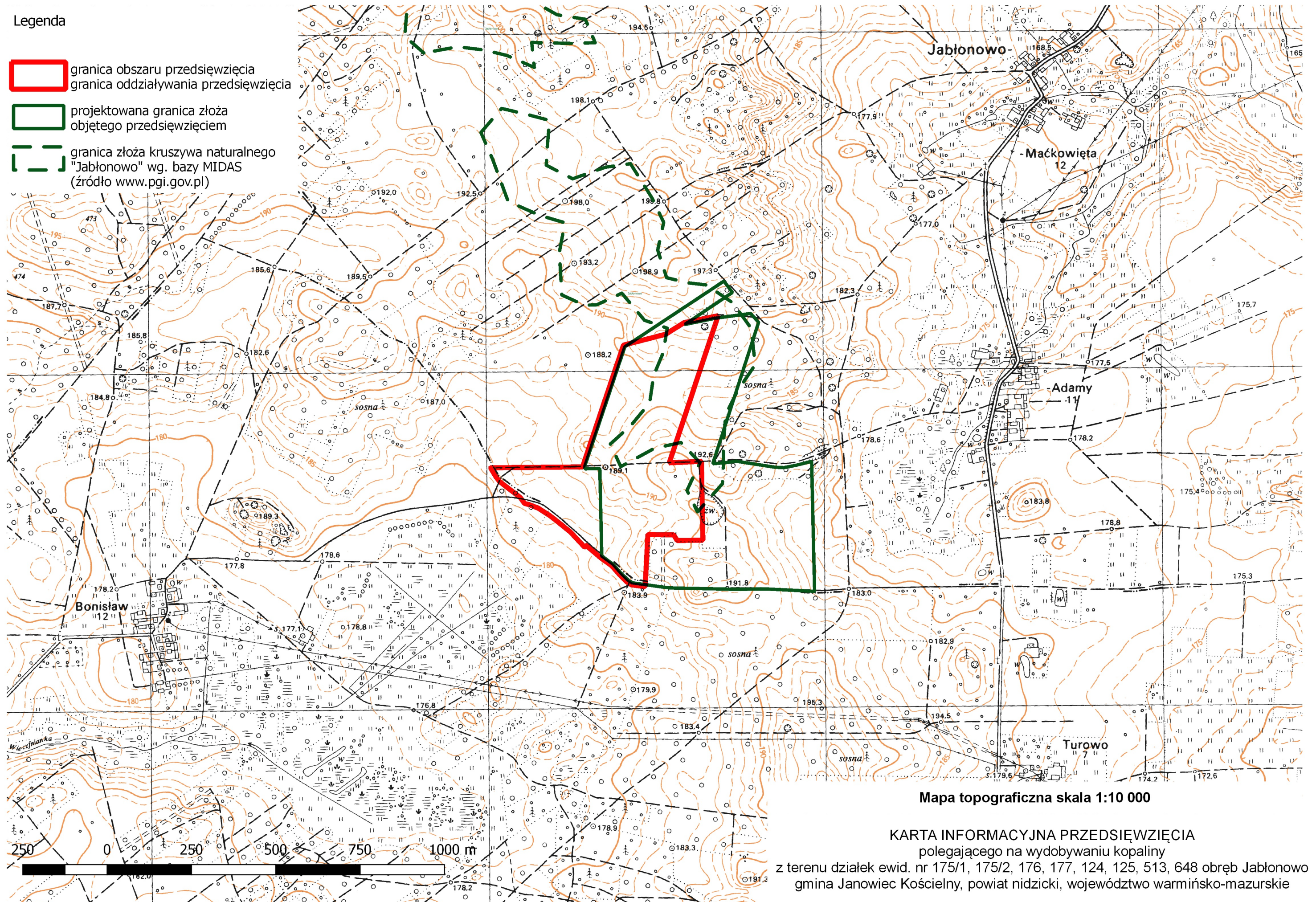


Legenda

-  granica obszaru przedsięwzięcia
-  projektowana granica złoża objętego przedsięwzięciem
-  granica złoża kruszywa naturalnego "Jabłonowo" wg. bazy MIDAS (źródło [www.pgi.gov.pl](http://www.pgi.gov.pl))



Mapa topograficzna skala 1:10 000

KARTA INFORMACYJNA PRZEDSIĘWZIĘCIA  
polegającego na wydobywaniu kopaliny  
z terenu działek ewid. nr 175/1, 175/2, 176, 177, 124, 125, 513, 648 obręb Jabłonowo  
gmina Janowiec Kościelny, powiat nidzicki, województwo warmińsko-mazurskie