

z dnia 20 grudnia 2019 r.

w sprawie ustanowienia odpłatnej służebności przesyłu na nieruchomości stanowiącej własność Gminy Janowiec Kościelny

Na podstawie 18 ust. 2 pkt 9 lit. "a" ustawy z dnia 8 marca 1990 r. o samorządzie gminnym (t.j. Dz. U. 2019 r., poz. 506; zm.: poz. 1309, poz. 1696 i poz. 1815) i art. 13 ust. 1 ustawy z dnia 21 sierpnia 1997 r. o gospodarce nieruchomościami (t.j. Dz. U. 2018 r., poz. 2204; zm.: Dz. U. z 2017 r., poz. 1509, z 2018 r. poz. 2348 oraz z 2019 r. poz. 270, poz. 492, poz. 801, poz. 1309, poz. 1589, poz. 1716 i poz. 1924) oraz art. 305¹ ustawy z dnia 23 kwietnia 1964 r. Kodeks cywilny (t.j. Dz. U. 2019 r., poz. 1145) Rada Gminy Janowiec Kościelny uchwala, co następuje:

§ 1. Wyraża się zgodę na ustanowienie na nieruchomościach będących własnością Gminy Janowiec Kościelny oznaczonych Nr działek:

- 1) **511/2**, położonej w obrębie ewidencyjnym Nr **0008 - Jabłonowo**, dla której Sąd Rejonowy w Nidzicy, IV Wydział Ksiąg Wieczystych prowadzi KW pod Nr **OL1N/00021673/3**,
- 2) **2/5**, położonej w obrębie ewidencyjnym Nr **0005 - Gołębie**, dla której Sąd Rejonowy w Nidzicy, IV Wydział Ksiąg Wieczystych prowadzi KW pod Nr **OL1N/00020673/6**,
- 3) **39/1**, położonej w obrębie ewidencyjnym Nr **0012 - Siwe**, dla której Sąd Rejonowy w Nidzicy, IV Wydział Ksiąg Wieczystych prowadzi KW pod Nr **OL1N/00020936/8**,
- 4) **61**, położonej w obrębie ewidencyjnym Nr **0017 - Leśniki**, dla której Sąd Rejonowy w Nidzicy, IV Wydział Ksiąg Wieczystych prowadzi KW pod Nr **OL1N/00021494/4**,
- 5) **75/1**, położonej w obrębie ewidencyjnym Nr **0010 - Jastrząbki**, dla której Sąd Rejonowy w Nidzicy, IV Wydział Ksiąg Wieczystych prowadzi KW pod Nr **OL1N/00021213/1**,

- odpłatnej służebności przesyłu na rzecz **ENERGA-OPERATOR Spółka Akcyjna** z siedzibą w Gdańsku polegającej na:

- a) udostępnieniu w/w nieruchomości w celu przebudowy napowietrznej elektroenergetycznej linii 110 kV realacji Mława-Nidzica,
- b) korzystaniu z nieruchomości w zakresie niezbędnym do dokonywania konserwacji, remontów, modernizacji, usuwania awarii oraz przebudowy urządzeń i instalacji elektroenergetycznych, o których mowa lit. a,
- c) prawie przejścia i przejazdu przez nieruchomość oraz znoszeniu istnienia posadowionych urządzeń wymienionych w lit. a.

§ 2. Integralną część uchwały stanowią mapy sytuacyjne napowietrznej linii elektroenergetycznej 110 kV stanowiące załączniki od Nr 1 do Nr 5.

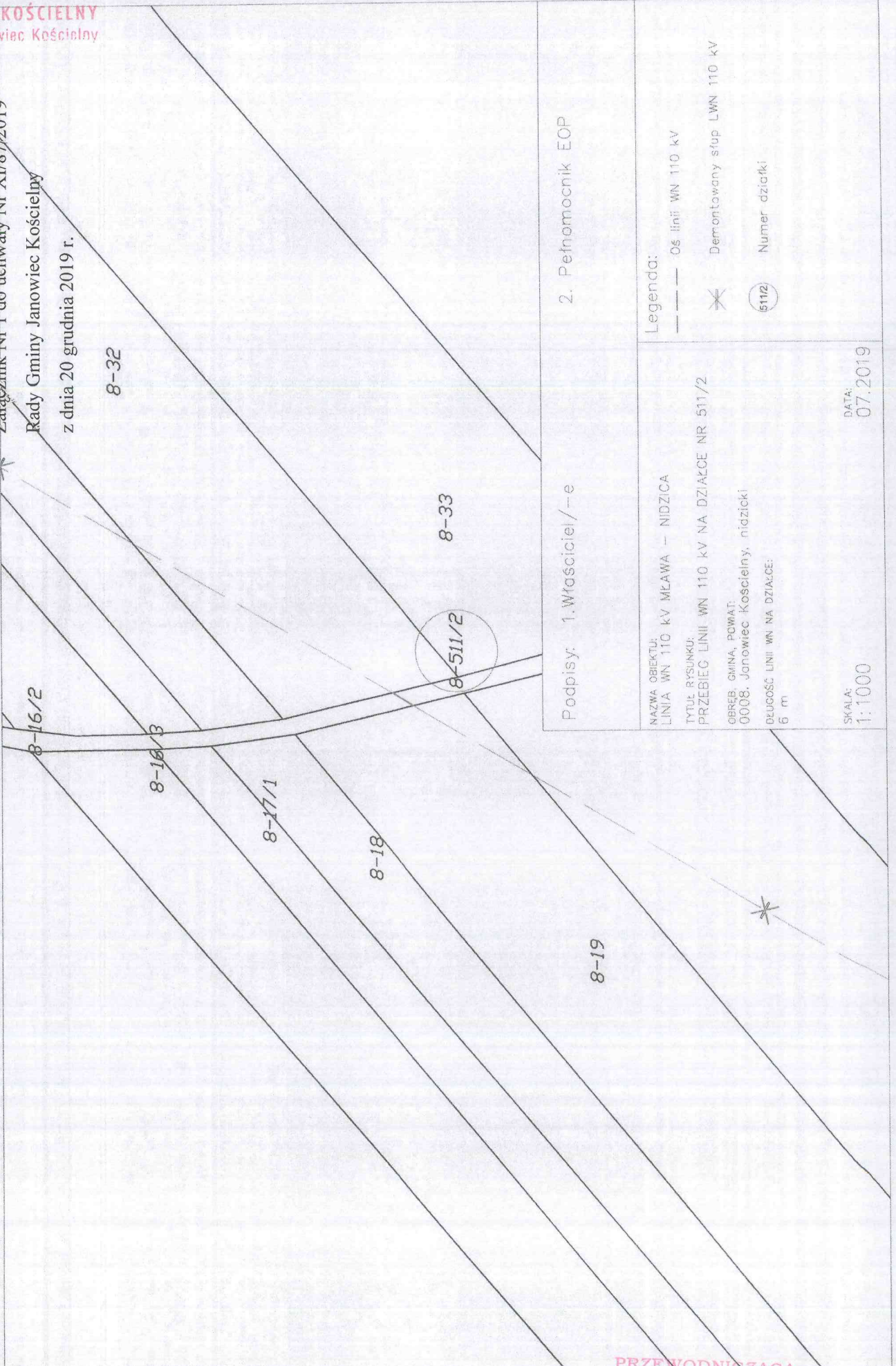
§ 3. Wykonanie uchwały powierza się Wójtowi Gminy Janowiec Kościelny.

§ 4. Uchwała wchodzi w życie z dniem podjęcia.



PRZEWODNICZĄCA
RADY GMINY
Marianna Malinowska
Marianna Malinowska

Załącznik Nr 1 do uchwały Nr XI/87/2019
Rady Gminy Janowiec Kościelny
z dnia 20 grudnia 2019 r.



Podpisy: 1. Właściciel/—e

2. Pełnomocnik EOP

NAZWA OBIEKTU:
LINIA WN 110 kV MŁAWA — NIDZICA

TYTUŁ RYSUNKU:
PRZEBIEG LINII WN 110 kV NA DZIAŁCE NR 511/2

OBREB, GMINA, POWIAT:
0008, Janowiec Kościelny, nidzicki

DŁUGOŚĆ LINII WN NA DZIAŁCE:
6 m

Legenda:

— Oś linii WN 110 kV

✱

Demontowany stęp LWN 110 kV

(511/2)

Numer działki

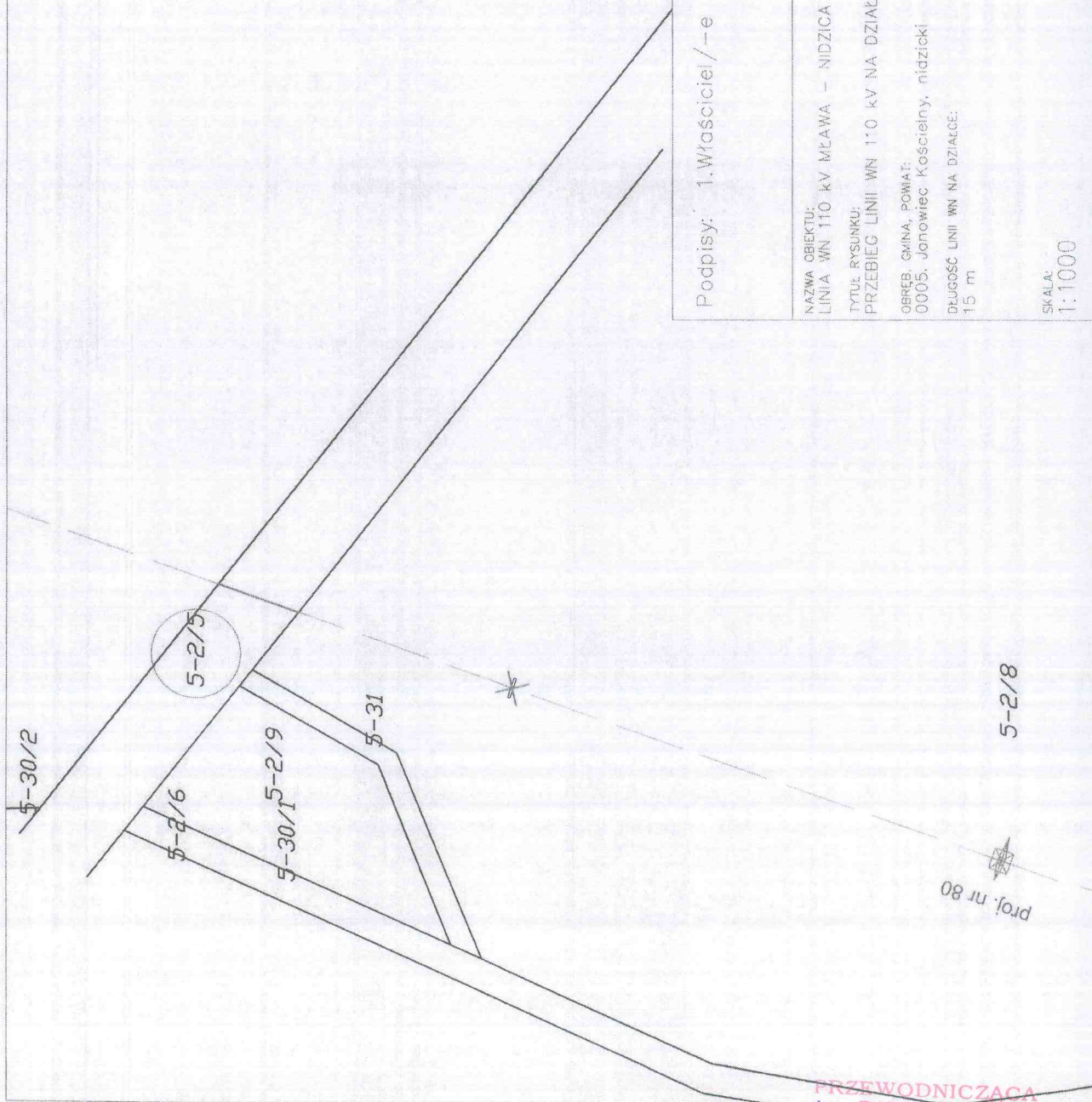
SKALA:
1:1000

DATA:
07.2019

PRZEWODNICZĄCA
RADY GMINY

Marianna Malinowska
Marianna Malinowska

Załącznik Nr 2 do uchwały Nr XI/87/2019
 Rady Gminy Janowiec Kościelny
 z dnia 20 grudnia 2019 r.



Podpisy: 1. Właściciel/ -e

2. Pełnomocnik EOP

NAZWA OBIEKTU:
 LINIA WN 110 kV MŁAWA - NIDZICA
 TYTUŁ RYSUNKU:
 PRZEBIEG LINII WN 110 kV NA DZIAŁCE NR 2/5
 OBRĘB. GMINA, POWIAT:
 0005, Janowiec Kościelny, nidzicki
 DŁUGOŚĆ LINII WN NA DZIAŁCE:
 15 m

Legenda:

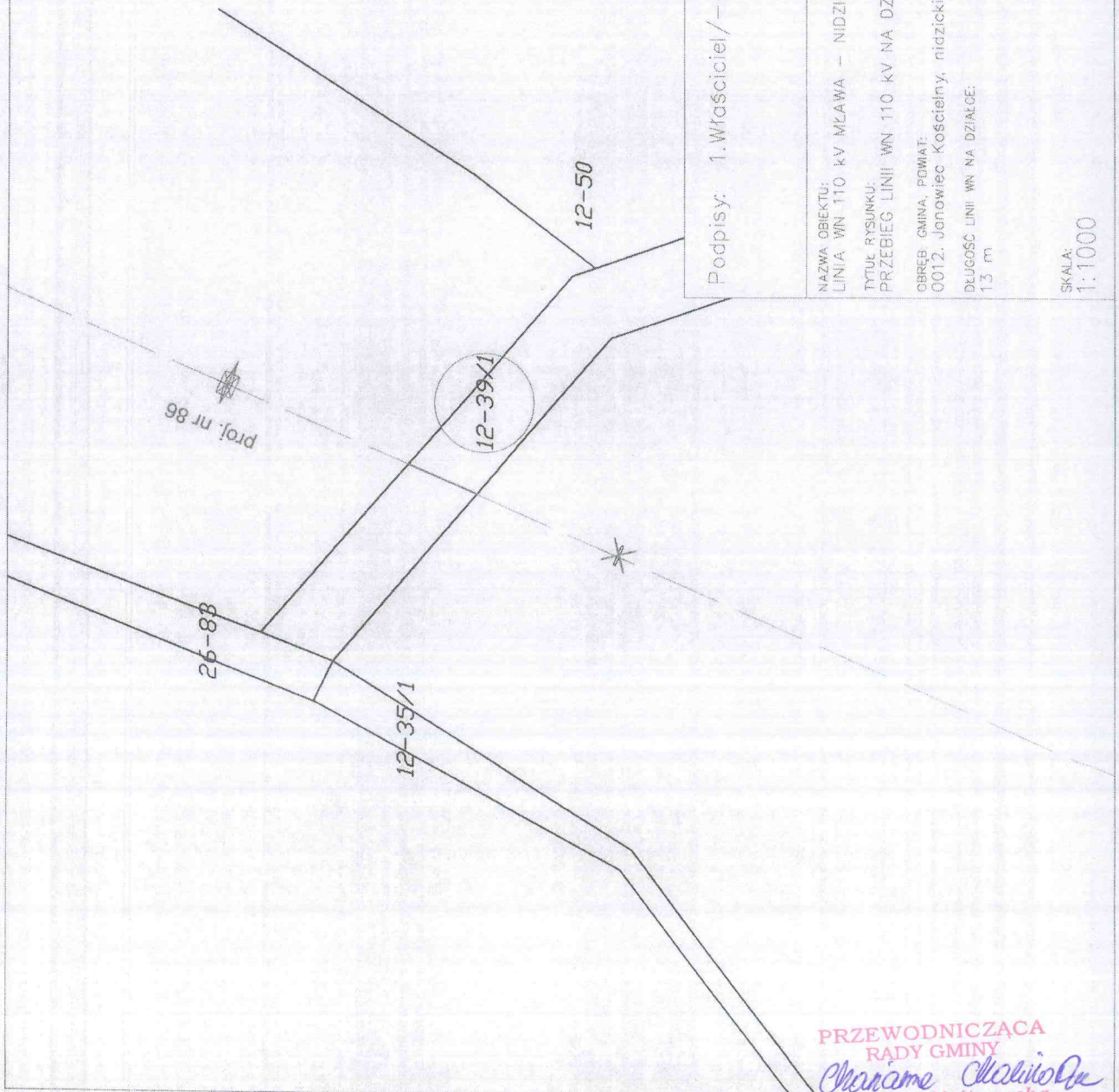
- Os. linii WN 110 kV
- Projektowany stęp LWN 110 kV
- ✕ Demontowany stęp LWN 110 kV
- ⊙ 25 Numer działki

SKALA:
 1:1000

DATA:
 07.2019

PRZEWODNICZĄCA
RADY GMINY
Marianna Malinowska
 Marianna Malinowska

Załącznik Nr 3 do uchwały Nr XI/87/2019
 Rady Gminy Janowiec Kościelny
 z dnia 20 grudnia 2019 r.



Podpisy: 1. Właściciel/—e

2. Pełnomocnik EOP

Legenda:

- OS linii WN 110 kV
- Projektowany stup LWN 110 kV
- Demontowany stup LWN 110 kV
- Numer działki

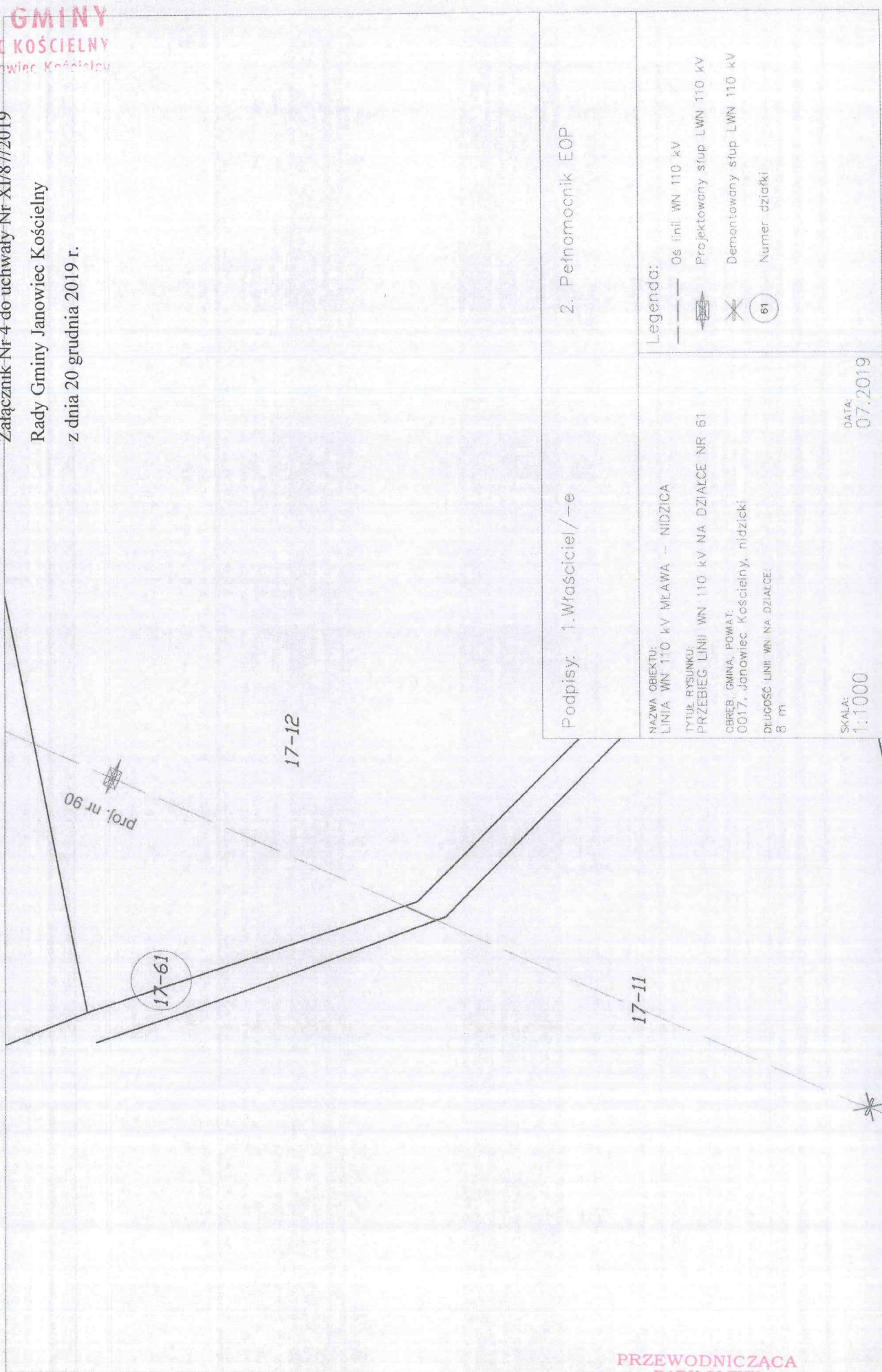
NAZWA OBIEKTU:
 LINIA WN 110 kV MŁAWA — NIDZICA
 TYTUŁ RYSUNKU:
 PRZEBIEG LINII WN 110 kV NA DZIAŁCE NR 39/1
 OBRĘB GMINA, POWIAT:
 0012. Janowiec Kościelny, nidzicki
 DŁUGOŚĆ LINII WN NA DZIAŁCE:
 13 m

SKALA:
 1:1000

DATA:
 07.2019

PRZEWODNICZĄCA
RĄDY GMINY
Martanna Malinowska
Martanna Malinowska

Załącznik Nr 4 do uchwały Nr XI/87/2019
Rady Gminy Janowiec Kościelny
z dnia 20 grudnia 2019 r.



Podpisy: 1. Właściciel/ - e

2. Pełnomocnik EOP

NAZWA OBIEKTU:
LINIA WN 110 kV MLAWA -- NIDZICA
TYTUŁ RYSUNKU:
PRZEBIEG LINII WN 110 kV NA DZIAŁCE NR 61
CBREB: GMINA, POWIAT:
0017, Janowiec Kościelny, nidzicki
DŁUGOŚĆ LINII WN NA DZIAŁCE:
8 m

Legenda:

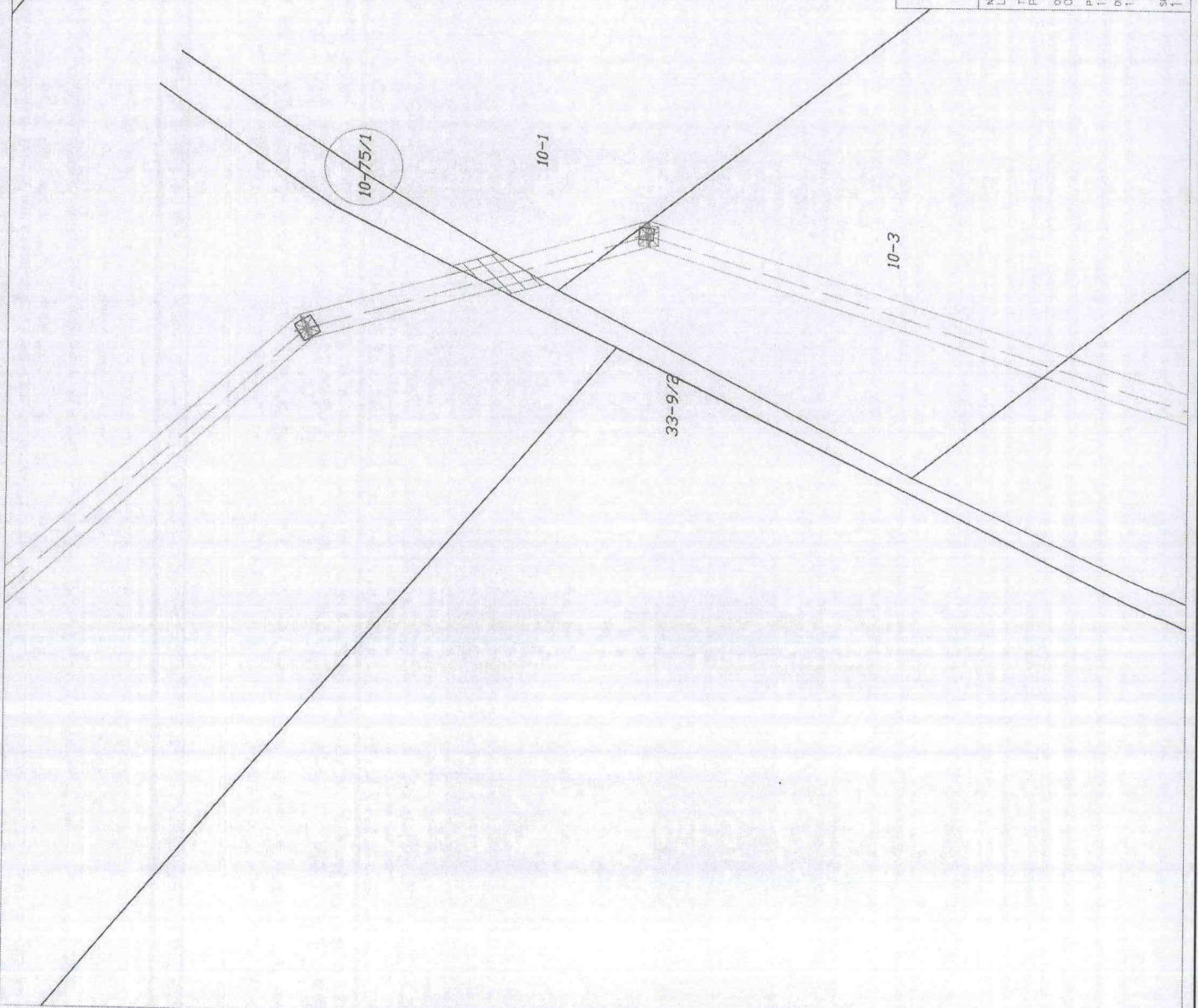
- Os. linii WN 110 kV
- Projektowany słup LWN 110 kV
- Dementowany słup LWN 110 kV
- Numer działki

SKALA:
1:1000

DATA:
07.2019

PRZEWODNICZĄCA
RADY GMINY
Marianna Malinowska
Marianna Malinowska

Załącznik Nr 5 do uchwały Nr XI/87/2019
Rady Gminy Janowiec Kościelny
z dnia 20 grudnia 2019 r.



Podpis: 1. Właściciel/ -e 2. Pełnomocnik EOP

NAZWA OBIĘTU:
LWNA WN 110 kV MŁAWA - NIDZICA
TYTUŁ RYSUNKU:
PRZEBIEG LINII WN 110 kV NA DZIAŁCE NR 75/1
OBIEKT: OMIŁA, POWIAT:
0010, JANOWIEC KOŚCIELNY, NIDZICKI
POWIERZCHNIA PASY SŁUŻEBNOŚCI PRZESTYU:
108 m²
DŁUGOŚĆ LINII WN NA DZIAŁCE:
11 m
SKALA:
1:1000
DATA:
09.2019

Legenda:
--- Os. linii WN 110 kV
--- Skrajne przewody
▨ Pas służebności przesyłu
○ Numer działki
☒ Projektowany stup LWN 110 kV
☒ Demontowany stup LWN 110 kV

PRZEWODNICZĄCA
RADY GMINY
Marianna Malinowska
Marianna Malinowska

UZASADNIENIE

Nieruchomości oznaczone Nr działek:

- 1) **511/2**, położonej w obrębie ewidencyjnym Nr **0008 - Jabłonowo**, dla której Sąd Rejonowy w Nidzicy, IV Wydział Ksiąg Wieczystych prowadzi KW pod Nr **OL1N/00021673/3**,
- 2) **2/5**, położonej w obrębie ewidencyjnym Nr **0005 - Gołębie**, dla której Sąd Rejonowy w Nidzicy, IV Wydział Ksiąg Wieczystych prowadzi KW pod Nr **OL1N/00020673/6**,
- 3) **39/1**, położonej w obrębie ewidencyjnym Nr **0012 - Siwe**, dla której Sąd Rejonowy w Nidzicy, IV Wydział Ksiąg Wieczystych prowadzi KW pod Nr **OL1N/00020936/8**,
- 4) **61**, położonej w obrębie ewidencyjnym Nr **0017 - Leśniki**, dla której Sąd Rejonowy w Nidzicy, IV Wydział Ksiąg Wieczystych prowadzi KW pod Nr **OL1N/00021494/4**,
- 5) **75/1**, położonej w obrębie ewidencyjnym Nr **0010 - Jastrząbki**, dla której Sąd Rejonowy w Nidzicy, IV Wydział Ksiąg Wieczystych prowadzi KW pod Nr **OL1N/00021213/1**,

stanowią własność Gminy Janowiec Kościelny. ENERGA-OPERATOR SA z siedzibą w Gdańsku, poprzez swojego pełnomocnika - Macieja Kobylskiego reprezentującego firmę **Energa Inwest Sp. z o.o.** wystąpiła o wyrażenie zgody na ustanowienie służebności przesyłu na w/w działkach gminnej, zgodnie z lokalizacjami zaznaczonymi na załącznikach mapowych.

Przedmiotowa służebność polegać będzie na lokalizacji na w/w działkach napowietrznej linii elektroenergetycznej 110 kV relacji Mława-Nidzica.

PRZEWODNICZĄCA
RADY GMINY
Marianna Malinowska
Marianna Malinowska