

GT. 1430.12.40.2019

Olsztyn, dnia 03.12.2019 r.



URZĄD GMINY JANOWIEC KOŚCIELNY
W PŁYNEŁO
P. Mochyński - odp.
04-12-2019
Nr ewid. 6518
Otrzymał: P.2. Witek - odp.
M. Szwed

URZĄD GMINY
JANOWIEC KOŚCIELNY
13-111 Janowiec Kościelny 62

WNIOSEK

O UDOSTĘPNIENIE INFORMACJI PUBLICZNEJ

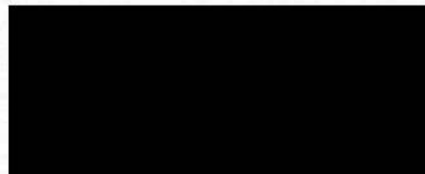
Na podstawie art. 2 ust. 1 ustawy z dnia 6 września 2001 r. o dostępie do informacji publicznej (tekst jednolity: Dz. U. z 2018 r. poz. 1330 z późn. zm.) zwracamy się z prośbą o udostępnienie informacji, czy przedsięwzięcie polegające na budowie Fermy drobiu w m. Wiłunie na działce o numerze ewidencyjnym 11/16 obręb 0032 Wiłunie, gmina Janowiec Kościelny, zlokalizowane jest w strefie pośredniej ujęć wody.

Ponadto prosimy o określenie lokalizacji najbliższych czynnych ujęć wody względem planowanej inwestycji z podaniem miejscowości, numeru działki i obrębu.

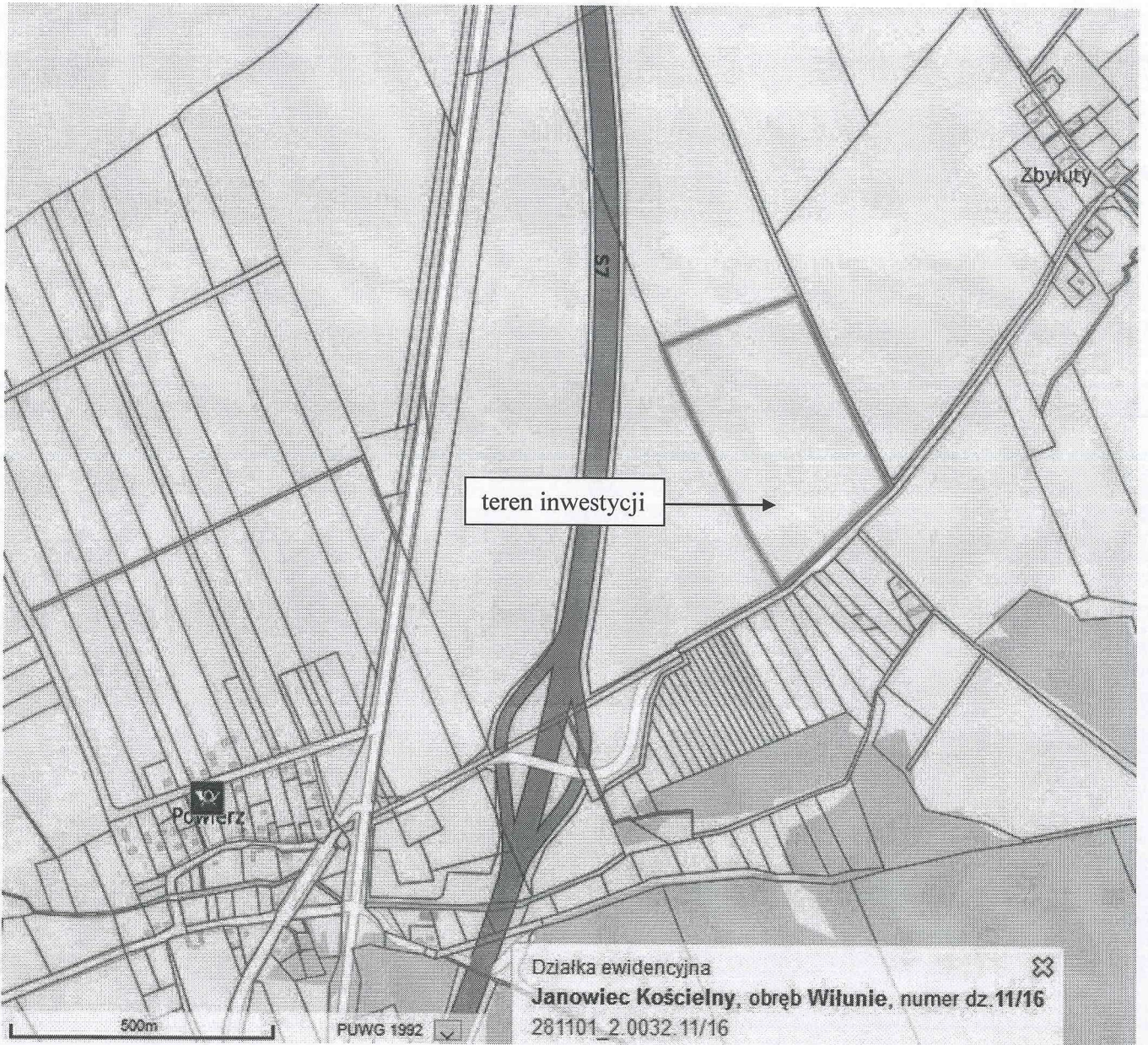
W załączeniu do wniosku przedkładamy wycinek mapy z zaznaczoną na kolor żółty lokalizacją inwestycji.

FORMA PRZEKAZANIA INFORMACJI:

Przesłanie informacji pocztą elektroniczną pod adres e-mail:



.....
podpis Wnioskodawcy



URZĄD GMINY
JANOWIEC KOŚCIELNY
13-111 Janowiec Kościelny 62
tel. 89 626 20 02

Janowiec Kościelny, dnia 18.12.2019 r.

Znak sprawy;
GT.1431.12.40.2019



Odpowiadając na wniosek o udostępnienie informacji publicznej z dnia 3 grudnia 2019 r.(wpł 3.12.2019 r.), w sprawie wskazania czy inwestycja polegająca na budowie fermy drobiu w m Wiłunie zlokalizowana jest w pośredniej strefie ujęć wody, uprzejmie informuję, że przedsięwzięcie to nie jest zlokalizowane w strefie pośredniej ujęć wody.

Ponadto informuję, że najbliższe ujęcia wody znajdują się na działce o nr ewid. 35/4 w obrębie Powierz oraz na działce o nr ewid. 7/26 w obrębie Safronka gminy Janowiec Kościelny.

Z poważaniem

Z up. WÓJTA
Mateusz Moszczyński
KIEROWNIK
Referatu Gospodarki Terenowej

Sprawę prowadzi:
Mateusz Moszczyński
Tel. 89 626 20 61