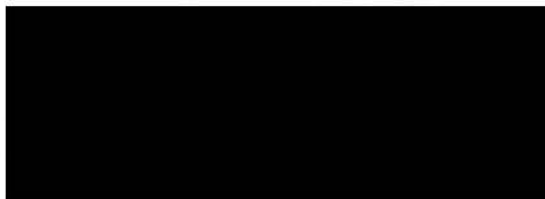


URZĄD GMINY
JANOWIEC KOŚCIELNY
13-111 Janowiec Kościelny 62
tel. 89 626 20 02

Janowiec Kościelny, dnia 18.12.2019 r.

Znak sprawy;
GT.1431.11.39.2019



Odpowiadając na wniosek o udostępnienie informacji publicznej z dnia 3 grudnia 2019 r.(wpł 4.12.2019 r.), w sprawie przedsięwzięć w pobliżu planowanej budowy fermy drobiu w m. Wiłunie, dla których zostały wydane decyzje środowiskowe uprzejmie informuję, że:

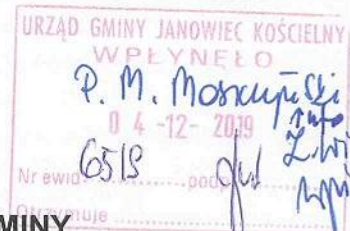
- na działce o nr ewid. 13/19 w m. Wiłunie planowana jest budowa kurnika. Postępowanie jest na etapie sporządzania przez Inwestora raportu o oddziaływaniu na środowisko (w załączeniu karta informacyjna przedsięwzięcia),
- dla drogi powiatowej nr 1558N na odcinku Safronka-Wiłunie-Powierz wydano decyzję środowiskową na jej przebudowę. Inwestycja jest w fazie realizacji. (w załączeniu decyzja).

Z poważaniem

Z up. WÓJTA
Mateusz Moszczyński
KIEROWNIK
Referatu Gospodarki Terenowej

GT. 1431.11. 3P. 2019

Olsztyn, dnia 03.12.2019 r.



redakcja
dla sekretarza
Zimolpus
miejsc
DM

URZĄD GMINY
JANOWIEC KOŚCIELNY
13-111 Janowiec Kościelny 62

WNIOSEK

O UDOSTĘPNIENIE INFORMACJI PUBLICZNEJ

Na podstawie art. 2 ust. 1 ustawy z dnia 6 września 2001 r. o dostępie do informacji publicznej (tekst jednolity: Dz. U. z 2018 r. poz. 1330 z późn. zm.) oraz art. 12 ust. 1 ustawy z dnia 3 października 2008 r. o udostępnianiu informacji o środowisku i jego ochronie, udziale społeczeństwa w ochronie środowiska oraz o ocenach oddziaływania na środowisko (tekst jednolity: Dz. U. z 2018 r. poz. 2081 z późn. zm.) **zwracamy się z prośbą o udostępnienie informacji, czy w promieniu do 0,5 km od planowanej inwestycji polegającej na budowie Fermy drobiu w m. Wiłunie na działce o numerze ewidencyjnym 11/16 obręb 0032 Wiłunie, gmina Janowiec Kościelny, istnieją planowane, realizowane lub zrealizowane przedsięwzięcia, dla których zostały wydane decyzje o środowiskowych uwarunkowaniach i których oddziaływania mogą prowadzić do skumulowania oddziaływań z planowaną inwestycją. Jeśli tak, to prosimy o podanie, jakiego rodzaju są to przedsięwzięcia i gdzie są zlokalizowane. Zwracamy się również z prośbą o udostępnienie w formie elektronicznej decyzji o środowiskowych uwarunkowaniach dla tych przedsięwzięć wraz z charakterystyką przedsięwzięcia.**

Powyższy wniosek wynika z wymogu uwzględnienia w raporcie o oddziaływaniu na środowisko informacji określonych w art. 66 ust. 1 pkt. 3b ustawy z dnia 3 października 2008 r. o udostępnianiu informacji o środowisku i jego ochronie, udziale społeczeństwa w ochronie środowiska oraz o ocenach oddziaływania na środowisko (tekst jednolity: Dz. U. z 2018 r. poz. 2081 z późn. zm.).

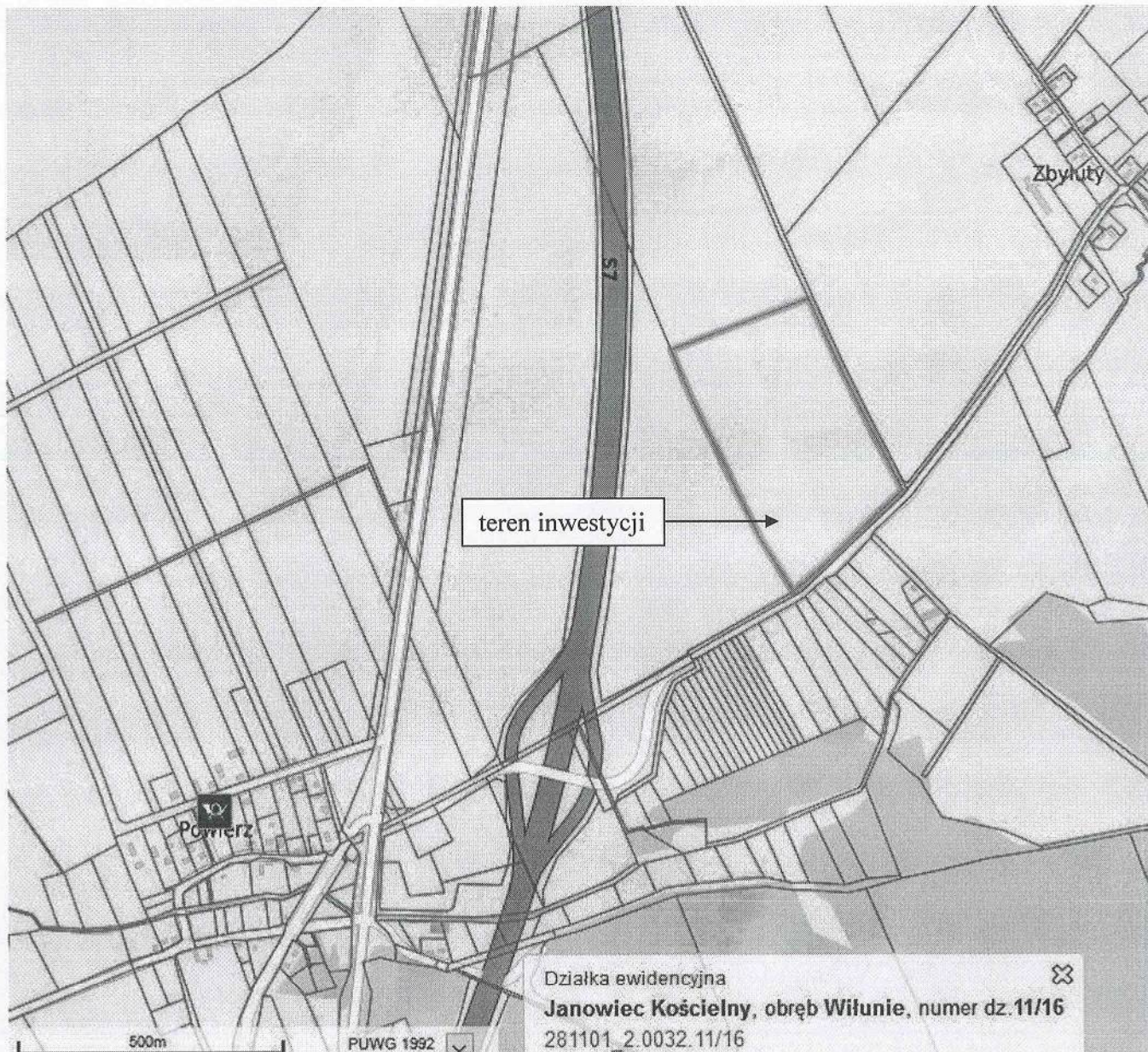
W załączeniu do wniosku przedkładamy mapę z zaznaczoną lokalizacją inwestycji.

FORMA PRZEKAZANIA INFORMACJI:

Przesłanie informacji pocztą elektroniczną na adres e-mail:



.....
podpis Wnioskodawcy



teren inwestycji

Pogorz

Zbylutý

500m

PUWG 1992

Działka ewidencyjna
Janowiec Kościelny, obręb Wiłunie, numer dz.11/16
281101_2.0032.11/16