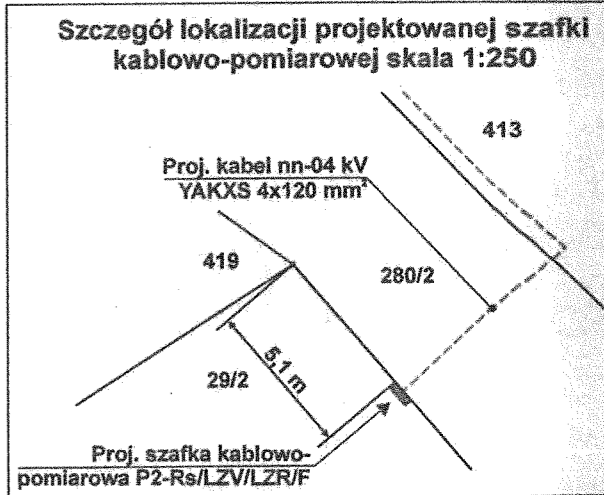
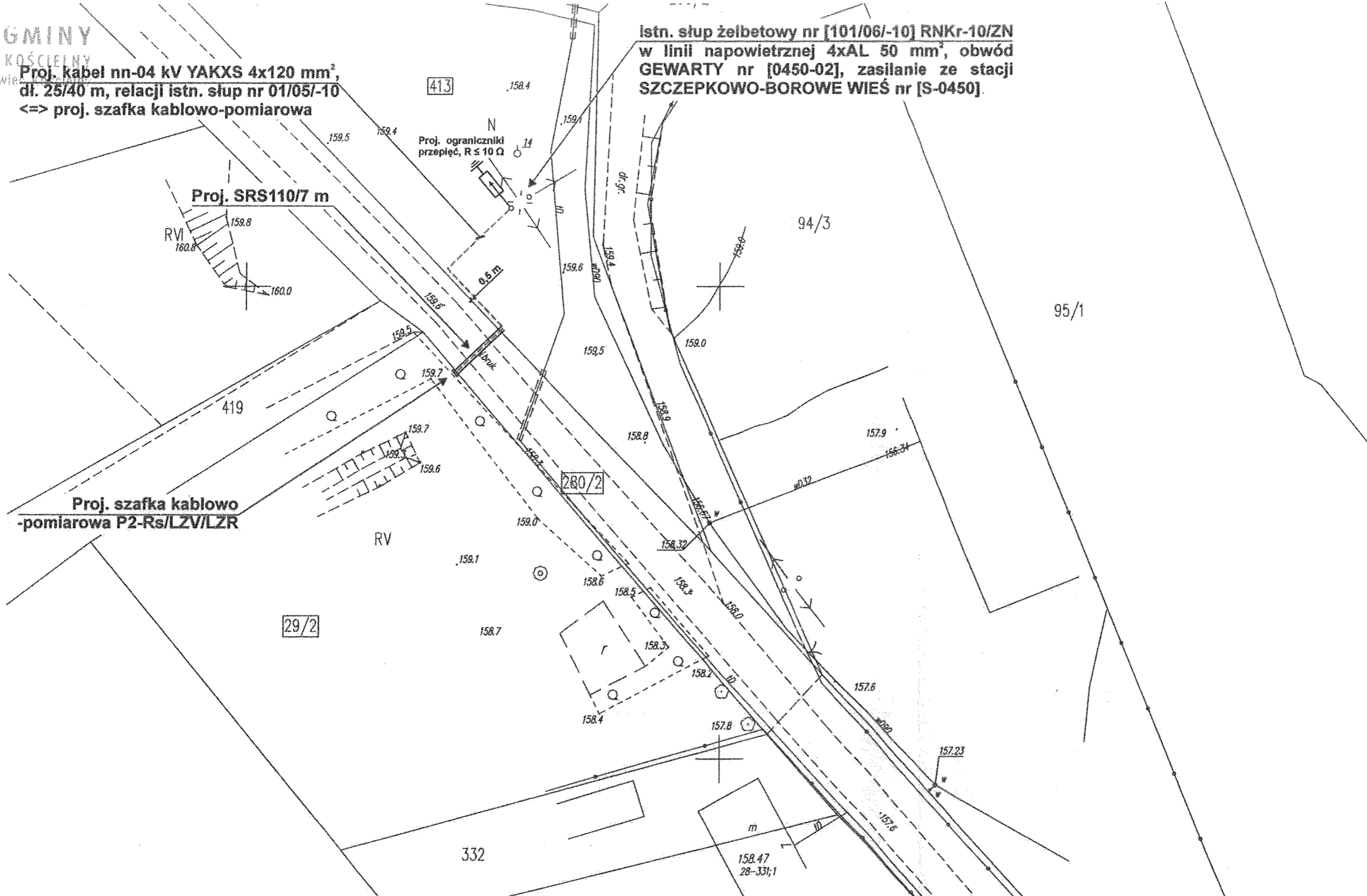


Proj. kabel nn-04 kV YAKXS 4x120 mm²,
dl. 25/40 m, relacji istn. słup nr 01/05/-10
=> proj. szafka kablowo-pomiarowa

Istn. słup żelbetowy nr [101/06/-10] RNKr-10/ZN
w linii napowietrznej 4xAL 50 mm², obwód
GEWARTY nr [0450-02], zasilanie ze stacji
SZCZEPKOWO-BOROWE WIEŚ nr [S-0450].

Załącznik do uchwały Nr XXIX/230/17
Rady Gminy Janowiec Kościelny
z dnia 24 października 2017 r.



- Uwagi:
1. W obszarze prac ziemnych sprawdzić występowanie infrastruktury podziemnej, w razie konieczności wykonać przekopy próbne.
 2. Zapoznać się z uzgodnieniami branżowymi.
 3. Norma N SEP-E-004 - Elektroenergetyczne linie kablowe, projektowanie i budowa.
 4. Zachować min. dopuszczalne promienie gięcia kabla $r=15 \cdot d$, gdzie d - średnica zewnętrzna kabla.
 5. Szyne PEN w proj. szafce należy uziemić, wymagane $R \leq 30 \Omega$.
 6. Proj. szafkę posadzić na działce nr 29/2 frontem na granicy z działką nr 280/2, w odległości 5,1 m od granicy z działką 419.
 7. Na istn. słupie nr [01/05/-10] zamontowana jest lampa oświetlenia ulicznego. Lampa nad linią.
 8. Na istn. słupie nr [01/05/-10] należy zamontować ochronę przepięciową dla proj. kabla.

PRZEWODNICZĄCY RADY
Zbigniew Ambroziński

Obiekt:	Budowa przyłącza el-en kablowego nn-0,4 kV dla zasilania budynku mieszkalnego w m. Szczepkowo-Borowe, gm. Janowiec Kościelny - działka 29/2	Projektował:	mgr inż. Tomasz Wilkowijski Uprawnienia budowlane do projektowania bez ograniczeń w specjalności instalacyjnej w zakresie sieci, instalacji i urządzeń elektrycznych i elektroenergetycznych nr ewid. WKP/0415/POCE/11		
Rysunek:	PLAN SYTUACYJNY	Opracował:	mgr inż. Piotr Siwik <i>Siwik Piotr</i> Asystent projektanta		
Prestiż Biuro Projektów Elektroenergetycznych ul. Łódzka 43/7, 60-227 Poznań Biuro projektowa w Łomży ul. Nowa 2, lokal 416, 18-400 Łomża		Data	Skala	Symbol	Nr rys.
		09.2017	1:500	---	1-UG