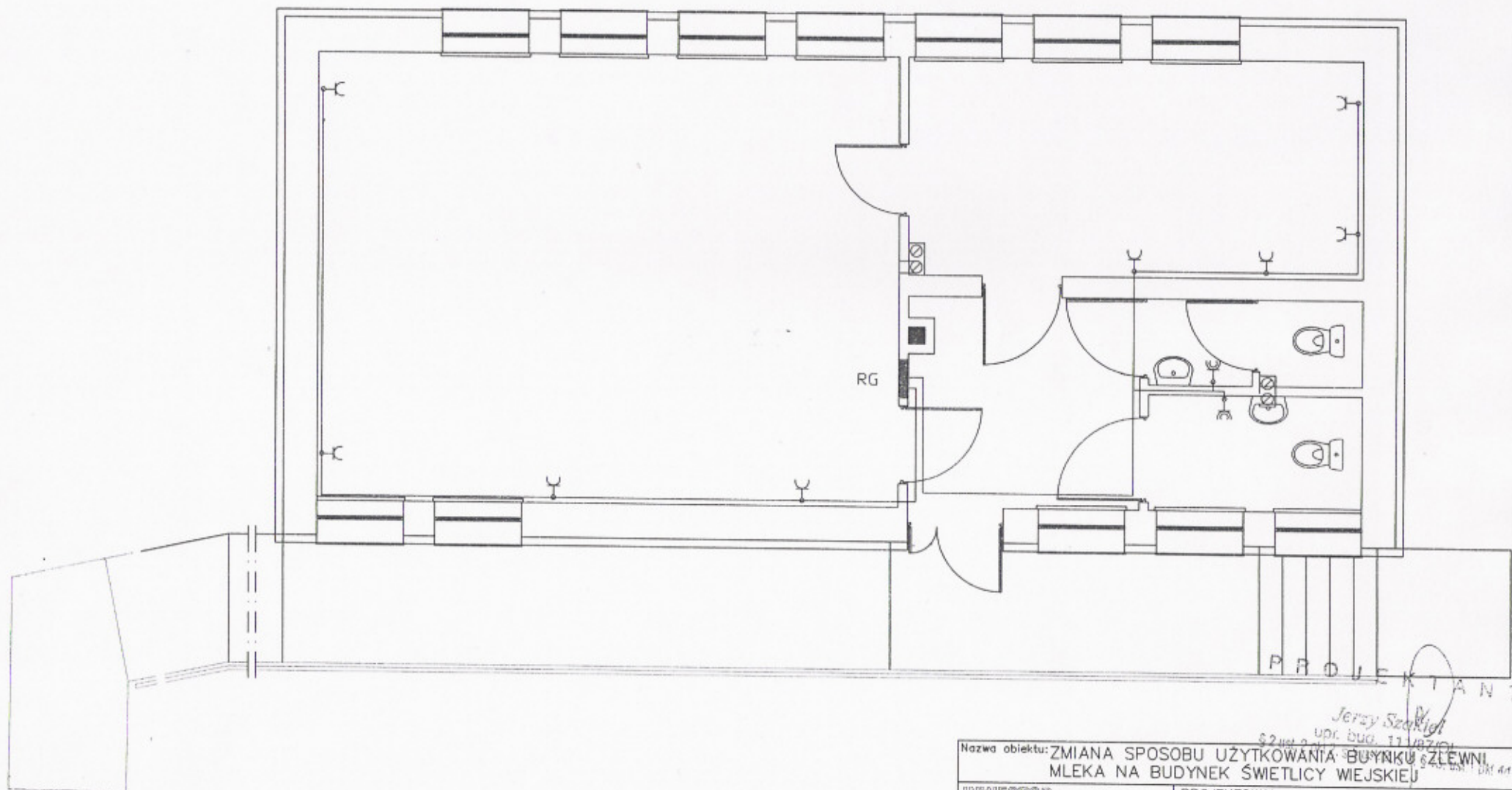


# RZUT PARTERU

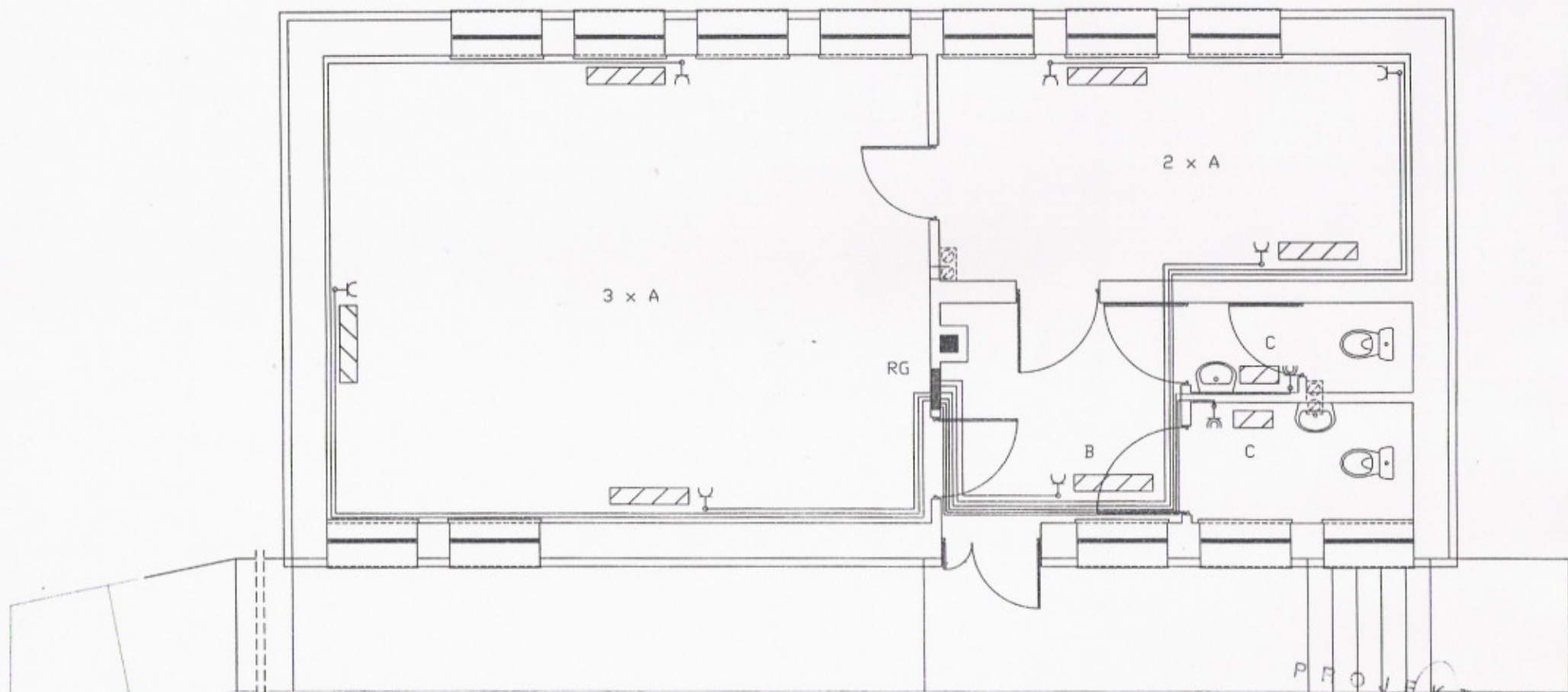


PROJEKTANT

*Jerzy Szokiel*  
 upr. bud. 11/147/01  
 § 2 ust. 2 pkt 1  
 § 13 ust. 1 pkt 4d

Nazwa obiektu: ZMIANA SPOSOBU UZYTKOWANIA BUDYNKU SZLAWNI MLEKA NA BUDYNEK ŚWIETLICY WIEJSKIEJ	
INWESTOR: GMINA JANOWIC KOŚCIELNY ul. JANOWIEC KOŚCIELNY 62 13-111 JANOWIEC KOŚCIELNY	PROJEKTOWAŁ: tech. elekt. Andrzej Białek <i>Andrzej Białek</i> technik elektryczny upr. bud. nr 95/89/01 § 13 ust. 1 pkt 4d
ADRES INWESTYCJI: ZABOROWO OBRĘB ZABOROWO NR DZ.195/20	TYTUŁ RYS: Branża elektryczna Rzut parteru – gniazda
DATA: 10.2011r.	SKALA: 1:500
	NR RYS: E-1

# RZUT PARTERU



- A - Grzejnik elektryczny 1500 W
- B - Grzejnik elektryczny 1000 W
- C - Grzejnik elektryczny 500 W

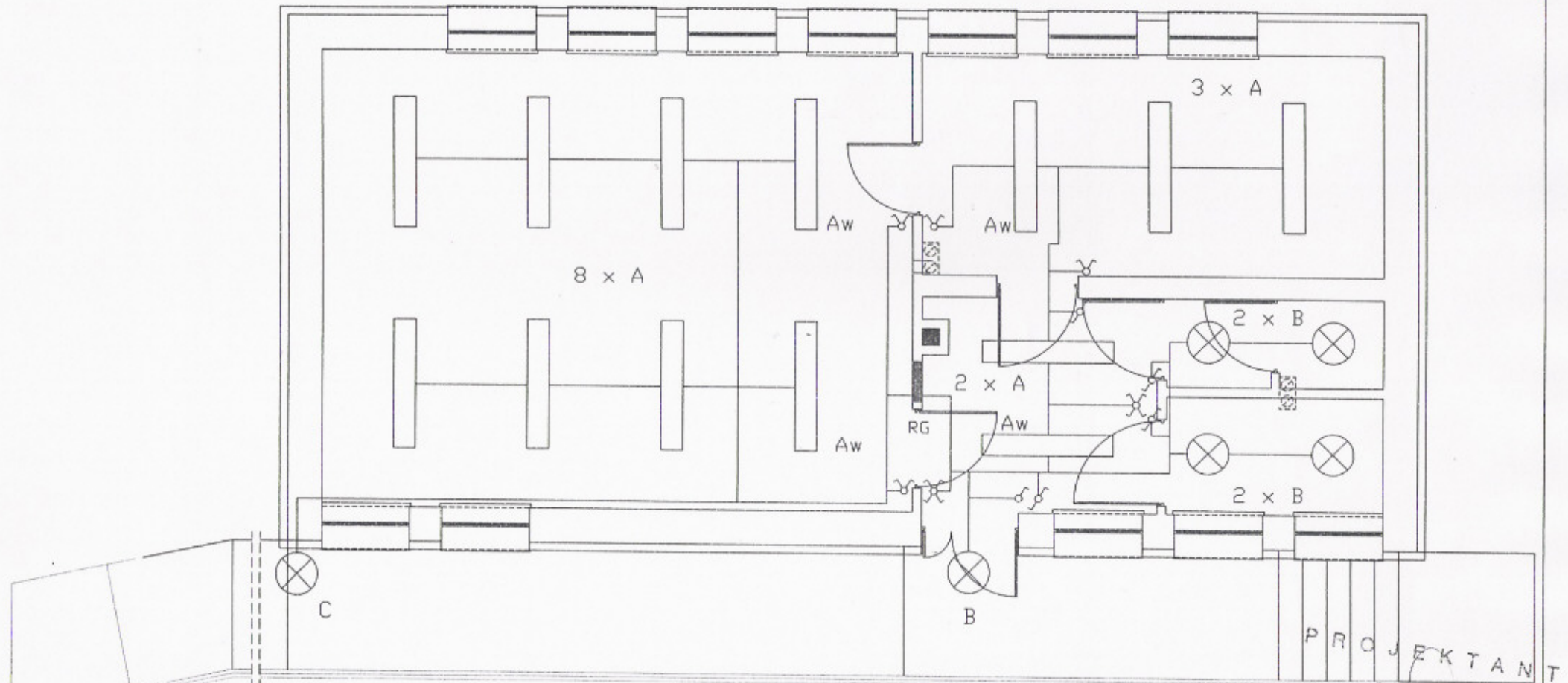
PROJEKTANT

*Jerzy Saakiel*  
 upr. bud. nr 111/87/OI  
 § 2 ust. 2 pkt 2, 6

Nazwa obiektu: ZMIANA SPOSOBU UŻYTKOWANIA BUDYNKU ZLEWNI MLEKA NA BUDYNEK ŚWIETLICY WIEJSKIEJ	
INWESTOR: GMINA JANÓWEC KOŚCIELNY ul. JANÓWEC KOŚCIELNY 62 13-111 JANÓWEC KOŚCIELNY	PROJEKTOWAŁ: tech.elekt. Andrzej Białek upr. bud. nr 95/89/OI § 2 ust. 2 pkt 2, 6 techn. elektryczny
ADRES INWESTYCJI: ZABOROWO OBRĘB ZABOROWO NR DZ.195/20	TYTUŁ RYS: Branża elektryczna Rzut parteru - gniazda upr. bud. nr 95/89/OI § 13 ust. 1 pkt. 4d
DATA: 10.2011r.	SKALA: 1:500
	NR RYS: E-2



# RZUT PARTERU



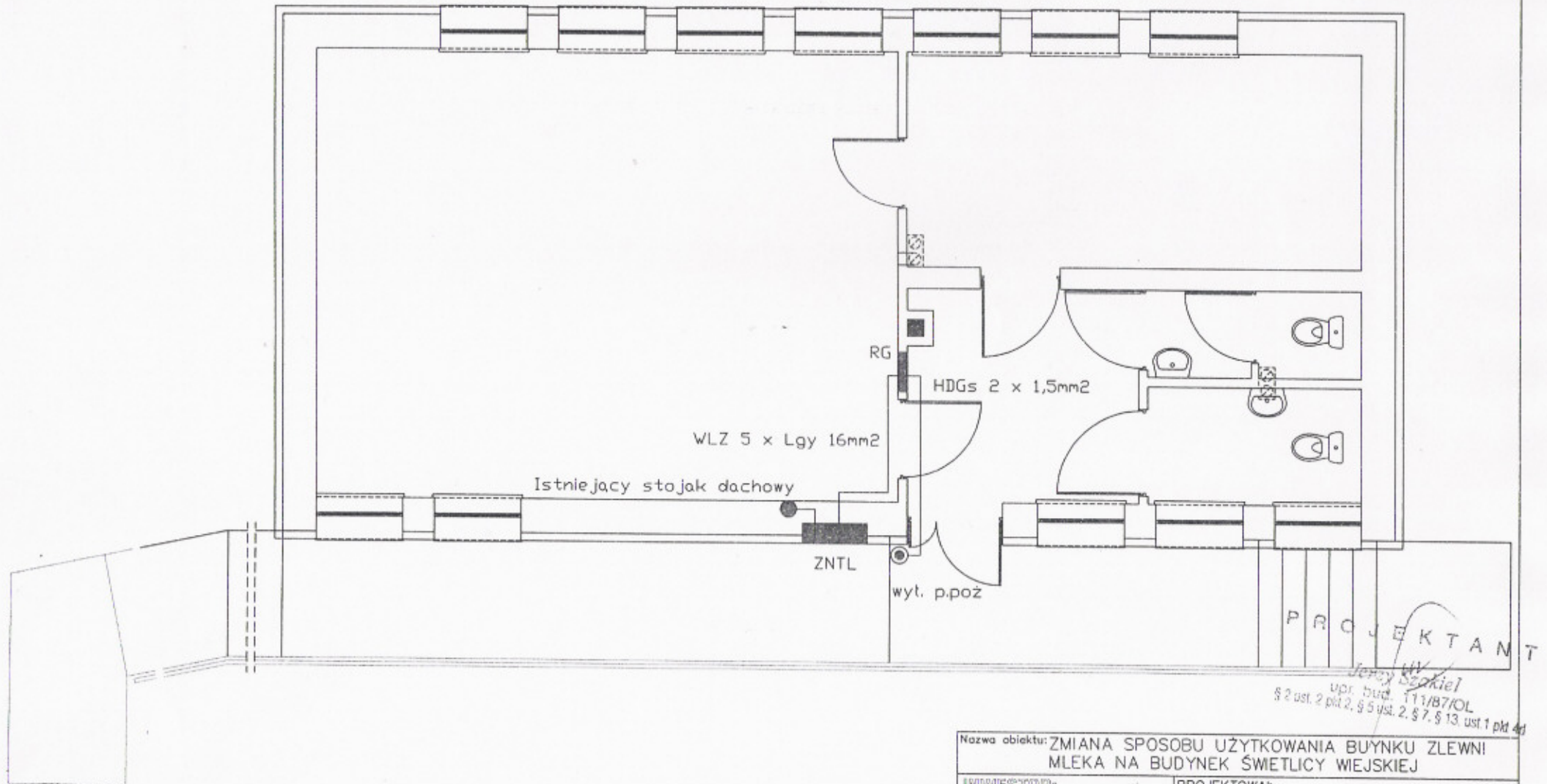
- A - Oprawa natynkowa świetlówkowa, rastrowa 2x36W
- B - Plafoniera hermetyczna 1x75W
- C - Oprawa halogenowa zewnętrzna z czujnikiem ruchu
- Aw - Oprawa z modułem awaryjnym 2h

PROJEKTANT

Jerzy Szkiel  
 upr. bud. nr 11/87/OŁ  
 § 2 ust. 2 pkt 2, § 5 ust. 2, § 7, § 13, ust. 1 pkt 4

Nazwa obiektu: ZMIANA SPOSOBU UŻYTKOWANIA BUDYNKU ZLEWNI MLEKA NA BUDYNEK ŚWIETLICY WEJSKIEJ	
INWESTOR: GMINA JANOWIEC KOŚCIELNY ul. JANOWIEC KOŚCIELNY 62 13-111 JANOWIEC KOŚCIELNY	PROJEKTOWAŁ: tech.elekt. Andrzej Biofer upr. bud. nr 95/89/OŁ technik elektryczny opr. bud. nr 95/89/OŁ
ADRES INWESTYCJI: ZABOROWO OBRĘB ZABOROWO NR DZ.195/20	TYTUŁ RYS: Branża elektryczna Rzut parteru - oświetlenie
DATA: 10.2011r.	SKALA: 1:500 NR RYS: E-3

# RZUT PARTERU

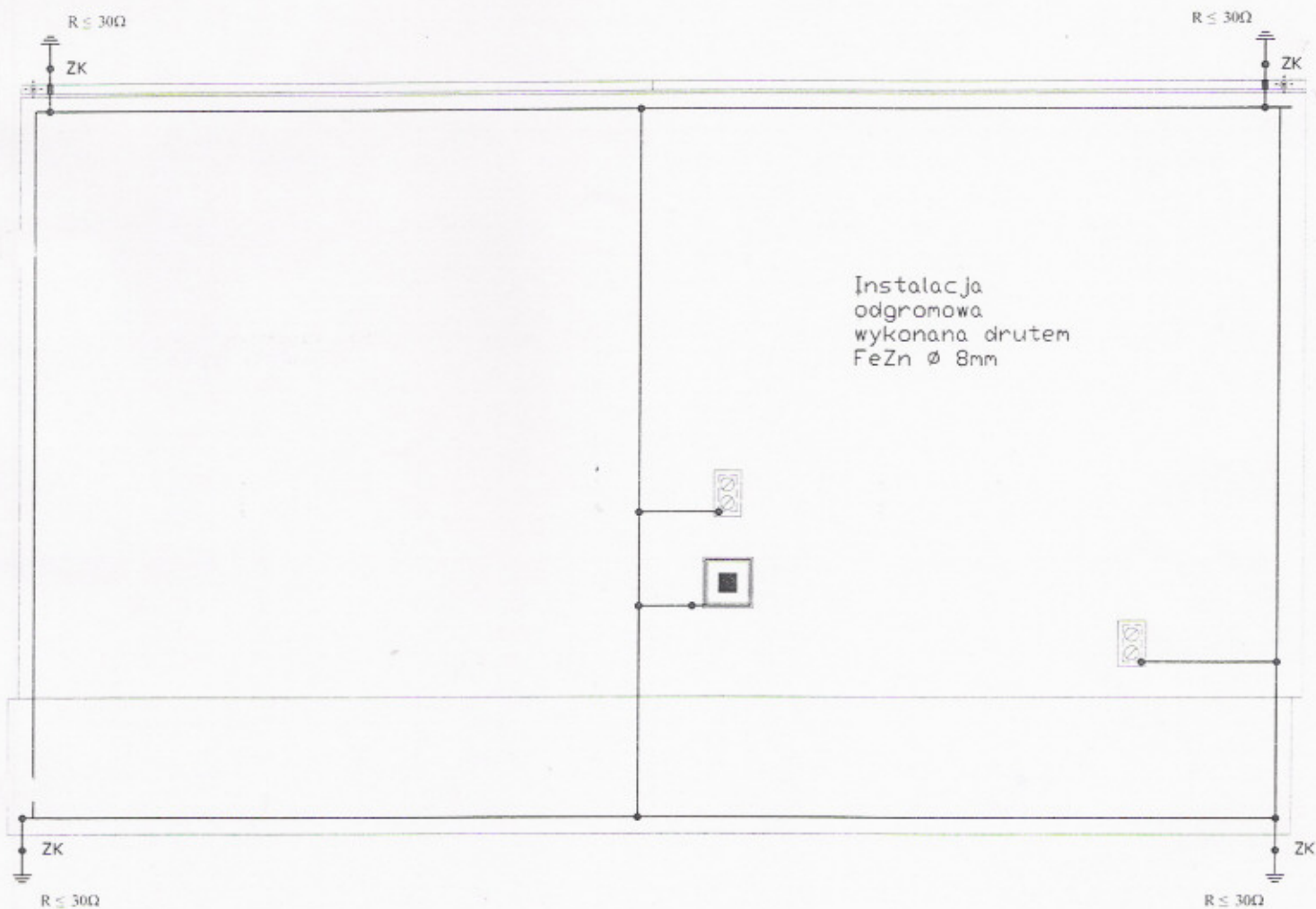


PROJEKTANT  
*Andrzej Szokiel*  
 upr. bud. 111/B7/OL  
 § 2 ust. 2 pkt 2, § 5 ust. 2, § 7, § 13 ust. 1 pkt 4d

Nazwa obiektu: ZMIANA SPOSOBU UŻYTKOWANIA BUDYNKU ZLEWNI MLEKA NA BUDYNEK ŚWIE TLICY WIEJSKIEJ	
INWESTOR: GMINA JANOWIC KOŚCIELNY ul. JANOWIEC KOŚCIELNY 62 13-111 JANOWIEC KOŚCIELNY	PROJEKTOWAŁ: tech. elekt. Andrzej Szokiel upr. bud. 111/B7/OL technik elektryk upr. bud. nr 95/89/OI
ADRES INWESTYCJI: ZABOROWO OBREB ZABOROWO NR OZ.195/20	TYTUŁ RYS: § 13 ust. 1 pkt. 4d Branża elektryczna Rzut parteru - WLZ
DATA: 10.2011r.	SKALA: 1:500
	NR RYS: E-4



# RZUT DACHU



PROJEKTANT

*Jerzy Szakiel*

upr. bud. 111/89/OL

§ 2 ust. 2 pkt 2, § 5 ust. 2, § 7, § 13 ust. 1 pkt 4d

Nazwa obiektu: ZMIANA SPOSOBU UŻYTKOWANIA BUDYNKU ZLEWNI  
MLEKA NA BUDYNEK ŚWIETLICY WIEJSKIEJ

**INWESTOR:**  
GMINA JANOWIC KOŚCIELNY  
ul. JANOWIEC KOŚCIELNY 62  
13-111 JANOWIEC KOŚCIELNY

**PROJEKTOWAŁ:**  
tech. elekt. Andrzej Białek upr. bud. 95/89/OL

**ANDRZEJ BIAŁEK**  
technik elektryk

upr. bud. nr 95/89/OL  
§ 18 ust. 1 pkt. 4d

**ADRES INWESTYCJI:**  
ZABOROWO  
OBRĘB ZABOROWO  
NR DZ.195/20

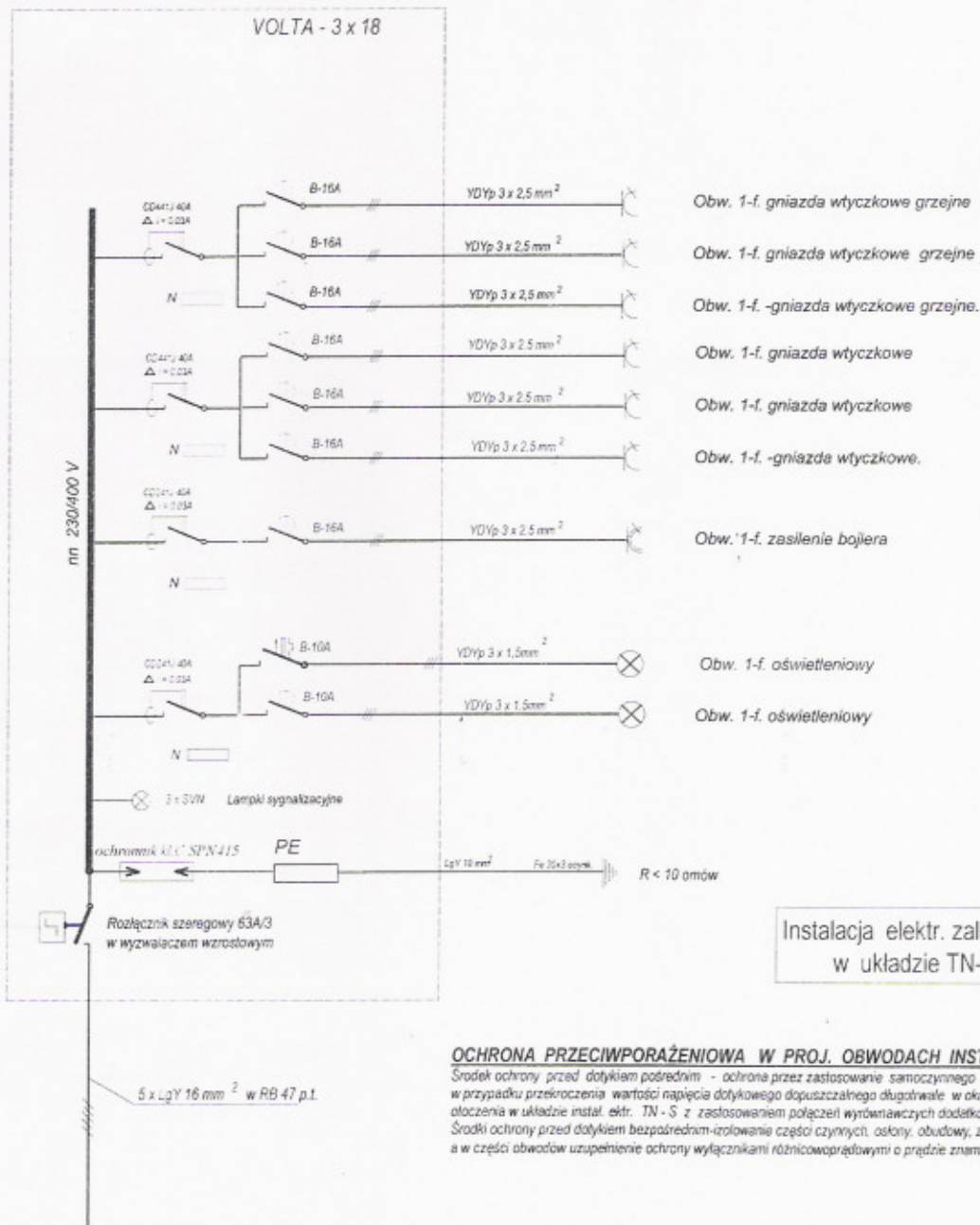
**TYTUŁ RYS:**  
Branża elektryczna  
Rzut dachu-inst. odgromowa

DATA: 10.2011r.

SKALA: 1:500

NR RYS: E-5

## Schemat instalacji elektrycznej Rozdzielnica RG



wył. p.poż

### OCHRONA PRZECIWPORAŻENIOWA W PROJ. OBWODACH INSTALACYJNYCH

Środek ochrony przed dotykiem pośrednim - ochrona przez zastosowanie samoczynnego wyłączenia zasilania w przypadku przekroczenia wartości napięcia dotykowego dopuszczalnego długotrwale w określonych warunkach otoczenia w układzie instal. elektr. TN - S z zastosowaniem połączeń wyrównawczych dodatkowych ( miejscowych) Środki ochrony przed dotykiem bezpośrednim-izolowanie części czynnych, osłony, obudowy, zachowanie odległości, a w części obwodów uzupełnienie ochrony wyłącznikami różnicowoprądowymi o prądzie znamionowym  $I_n = 30 \text{ mA}$

### UWAGI:

- 1 Rozdzielnicę wyposażać w usprzet do montażu szeregowego.
- 2 Listwę N izolować od listwy ochronnej PE
- 3 Obwody instalacyjne i odbiorcze wykonać przewodami kabelkowymi typu YDY i YDYp
- 4 Rozdzielnicę montować w ścianie p.t.
- 5 W rozdz. opisać poszczególne obwody.

Nazwa obiektu: ZMIANA SPOSOBU UŻYTKOWANIA BUDYNKU ZLEWNI MLEKA NA BUDYNEK ŚWIETLICY WIEJSKIEJ	
INWESTOR: GMINA JANOWIC KOŚCIELNY ul. JANOWIEC KOŚCIELNY 62 13-111 JANOWIEC KOŚCIELNY	PROJEKTOWAŁ: tech.elekt. Andrzej Białek upr.bud. 95/89/OL <b>ANDRZEJ BIAŁEK</b> techn. elektryczny
ADRES INWESTYCJI: ZABOROWO OBRĘB ZABOROWO NR DZ.195/20	TYTUŁ RYS.: upr. bud. nr 95/89/OL § 13 ust 1 pkt 1d Branża elektryczna Schemat rozdzielni RG
DATA: 10.2011r.	SKALA: --:-- NR RYS: E-6 <b>PROJEKTANT</b>

Jerzy Białek  
upr. bud. nr 77/87/OL  
§ 2 ust. 2 pkt 2, § 5 ust. 2, § 7, § 13, ust. 1 pkt 4d