

UCHWAŁA NR XIX/154/2021
RADY GMINY JANOWIEC KOŚCIELNY

z dnia 29 marca 2021 r.

w sprawie ustanowienia odpłatnej służebności przesyłu na nieruchomości stanowiącej własność Gminy Janowiec Kościelny

Na podstawie art. 18 ust. 2 pkt 9 lit. a ustawy z dnia 8 marca 1990 r. o samorządzie gminnym (t.j. Dz.U. 2020 r. poz. 713 ze zm.) i art. 13 ust. 1 ustawy z dnia 21 sierpnia 1997 r. o gospodarce nieruchomościami (t.j. Dz.U. 2020 r. poz. 1990 ze zm.) oraz art. 305¹ ustawy z dnia 23 kwietnia 1964 r. Kodeks cywilny (t.j. Dz.U. 2020 r. poz. 1740 ze zm.) **Rada Gminy Janowiec uchwala, co następuje:**

§ 1. Wyraża się zgodę na ustanowienie na nieruchomości będącej własnością Gminy Janowiec Kościelny oznaczonej Nr działki **289/6**, położonej w obrębie ewidencyjnym Nr 9 - Janowiec Kościelny, dla której Sąd Rejonowy w Nidzicy, IV Wydział Ksiąg Wieczystych prowadzi KW pod Nr **OL1N/0009097/1**, odpłatnej służebności przesyłu o powierzchni 1 m² na rzecz **ENERGA-OPERATOR Spółka Akcyjna** z siedzibą w Gdańsku, Oddział w Olsztynie polegającej na:

1. udostępnieniu w/w nieruchomości w celu wybudowania energetycznego przyłącza kablowego niskiego napięcia oraz złącza energetycznego,
2. korzystaniu z nieruchomości w zakresie niezbędnym do dokonywania konserwacji, remontów, modernizacji, usuwania awarii oraz przebudowy urządzeń i instalacji elektroenergetycznych, o których nowa w ust. 1.
3. prawie przejścia i przejazdu przez nieruchomość oraz znoszeniu istnienia posadowionych urządzeń wymienionych w ust. 1.

§ 2. Integralną część uchwały stanowi mapa sytuacyjna linii kablowej stanowiąca załącznik Nr 1.

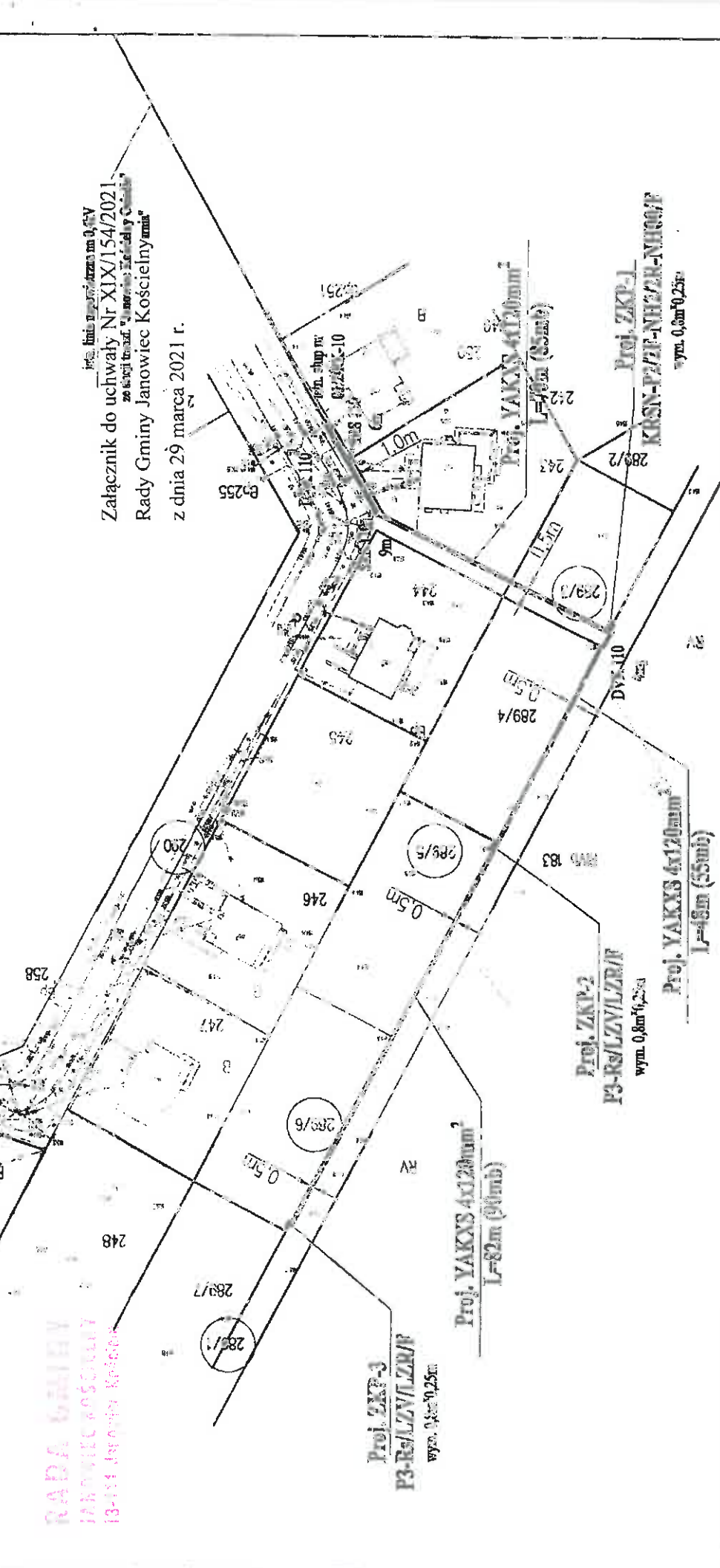
§ 3. Wykonanie uchwały powierza się Wójtowi gminy Janowiec Kościelny.

§ 4. Uchwała wchodzi w życie z dniem podjęcia.

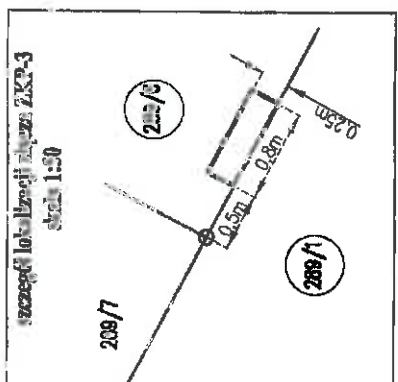
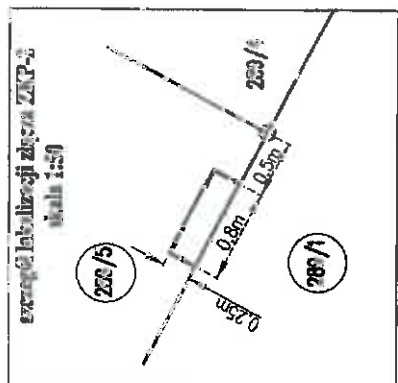
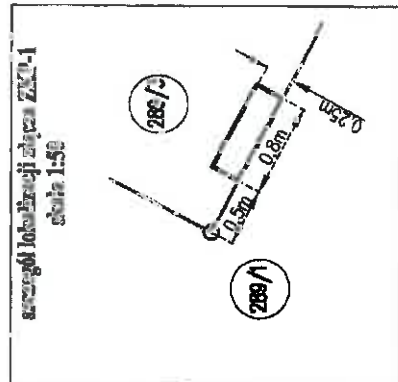


PRZEWODNICZĄCA
RADY GMINY
Marianne Malinowska
Marianne Malinowska

zgodnie z art. 18 § 1 pkt 1 ustawy z dnia 14 czerwca 1990 r. o wymiarach urzędowych dokumentów technicznych
Załącznik do uchwały Nr XIX/154/2021
z dnia 29 marca 2021 r.
Rady Gminy Janowiec Kościelny



ELP Projekt	tel. 695-627-636 nr biurowy: 695-627-636
Adres: Chmielna 13-100 Nidzica	nr biurowy: 695-627-636
INWESTOR: ENERGA-OPERATOR S.A.	ul. Mysłowska 123, 80-537 Gdańsk
TYTUŁ: ZNA487/6503/2020/2021/567/a dn. 12.11.2020r. WZB nr 2019/02/708 z dn. 30.09.2019r. Linia kablowa olt 0,4/1V i szpica kablowo-powietrzna do rozdzielnic budowlano-mieszkalowych i przemysłowych w m. Janowiec Kościelny gm. Janowiec Kościelny	
LOKALIZACJA: Janowiec Kościelny gm. Janowiec Kościelny dz. nr 200, 289/1, 289/2, 289/3, 289/4	nr rysunku:
RYTUNEK: Projekt zaprawy i prowadzenia linii kablowych	tytuł:
PROJEKTANT: mgr inż. Tomasz Piłkiewicz nr. aut. 12/AN/00030/2016	skala:
OPRACOWAŁ: mgr inż. Rafał Chmielny	data: 11.2020



UZASADNIENIE

Nieruchomość gruntowa oznaczona w ewidencji gruntów jako działka **289/6** położona w obrębie Nr **9 Janowiec Kościelny**, gmina Janowiec Kościelny, uregulowana w księdze wieczystej KW **OL1N/00009097/1** prowadzonej przez Sąd Rejonowy w Nidzicy, stanowi własność Gminy Janowiec Kościelny. ENERGA-OPERATOR SA z siedzibą w Gdańsku, Oddział w Olsztynie poprzez swojego pełnomocnika - Rafała Chmielewskiego reprezentującego firmę EL Projekt wystąpiła o wyrażenie zgody na ustanowienie przesyłu na w/w działce gminnej, zgodnie z lokalizacją zaznaczoną na załączniku mapowym.

Przedmiotowa służebność polegać będzie na lokalizacji na w/w działce przyłącza elektroenergetycznego kablowego niskiego napięcia 0,4 kV wraz ze złączem energetycznym.

Służebnością przesyłu jest objęty grunt o powierzchni 1 m² (teren niezbędny do posadowienia szafki złącza pomiarowo-kablowego).

opracował: Leszek Jabłoński

PRZEWODNICZĄCA
RADY GMINY
Marianne Alajnowska
Marianne Alajnowska